



Общество с ограниченной ответственностью

«Водстройпроект-М»

430003 г. Саранск ул. Полежаева, 2 тел.: 89631496127

Свидетельство СРО-П-014-05082009

Заказчик: ООО «Агроинвест»

**ДОКУМЕНТАЦИЯ
для размещения линейного объекта:**

**«Строительство оросительной системы на площади 2800 га,
принадлежащей ООО «Агроинвест» в Хворостянском районе
Самарской области»**

в границах сельских поселений Абашево и Новотулка,
муниципального района Хворостянский Самарской области

1 этап
ПРОЕКТ МЕЖЕВАНИЯ ТЕРРИТОРИИ

Раздел 1 «Проект межевания территории. Графическая часть»

Раздел 2 «Проект межевания территории. Текстовая часть»

Саранск, 2021г



Общество с ограниченной ответственностью

«Водстройпроект-М»

430003 г. Саранск ул. Полежаева, 2 тел.: 89631496127

Свидетельство СРО-П-014-05082009

Заказчик: ООО «Агроинвест»

**ДОКУМЕНТАЦИЯ
для размещения линейного объекта:**

**«Строительство оросительной системы на площади 2800 га,
принадлежащей ООО «Агроинвест» в Хворостянском районе
Самарской области»**

в границах сельских поселений Абашево и Новотулка,
муниципального района Хворостянский Самарской области

**1 этап
ПРОЕКТ МЕЖЕВАНИЯ ТЕРРИТОРИИ**

Раздел 1 «Проект межевания территории. Графическая часть»
Раздел 2 «Проект межевания территории. Текстовая часть»

Генеральный директор

П.М. Ведяйкин

Главный инженер проекта

П.М. Ведяйкин

Саранск, 2021г

Состав документации по планировке территории

ОСНОВНАЯ ЧАСТЬ ПРОЕКТА ПЛАНИРОВКИ ТЕРРИТОРИИ

Раздел 1. Проект планировки территории. Графическая часть.

Раздел 2. Положение о размещении линейных объектов.

МАТЕРИАЛЫ ПО ОБОСНОВАНИЮ ПРОЕКТА ПЛАНИРОВКИ ТЕРРИТОРИИ

Раздел 3. Материалы по обоснованию проекта и планировки территории.

Графическая часть.

Раздел 4. Материалы по обоснованию проекта планировки территории.

Пояснительная записка.

ОСНОВНАЯ ЧАСТЬ ПРОЕКТА МЕЖЕВАНИЯ ТЕРРИТОРИИ

Раздел 1. Проект межевания территории. Графическая часть.

Раздел 2. Проект межевания территории. Текстовая часть.

МАТЕРИАЛЫ ПО ОБОСНОВАНИЮ ПРОЕКТА МЕЖЕВАНИЯ

Раздел 3. Материалы по обоснованию проекта межевания территории.

Графическая часть.

Раздел 4. Материалы по обоснованию проекта межевания территории.

Пояснительная записка.

Инв. № подл.	Подпись и дата	Взам. инв. №						Лист
Изм.	Лист	№ докум.	Подпись	Дата	40-2021-ПМТ			

Оглавление

РАЗДЕЛ 1 ПРОЕКТ МЕЖЕВАНИЯ ТЕРРИТОРИИ. ГРАФИЧЕСКАЯ ЧАСТЬ	4
РАЗДЕЛ 2. ПРОЕКТ МЕЖЕВАНИЯ ТЕРРИТОРИИ. ТЕКСТОВАЯ ЧАСТЬ	9
1 Перечень и сведения о площади образуемых земельных участков, в том числе возможные способы их образования.....	10
1.1 Сведения об отнесении (неотнесении) образуемых земельных участков, к территориям общего пользования.....	32
1.2 Перечень и сведения о площади образуемых земельных участков, которые будут отнесены к территориям общего пользования или имуществу общего пользования, в том числе в отношении которых предполагаются резервирование и (или) изъятие для государственных или муниципальных нужд.....	32
1.3 Целевое назначение лесов, вид (виды) разрешенного использования лесного участка, количественные и качественные характеристики лесного участка, сведения о нахождении лесного участка в границах особо защитных участков лесов (в случае, если подготовка проекта межевания территории осуществляется в целях определения местоположения границ образуемых и (или) изменяемых лесных участков)	33
1.4 Сведения о границах территории, в отношении которой утвержден проект межевания, содержащие перечень координат характерных точек этих границ в системе координат, используемой для ведения Единого государственного реестра недвижимости. Координаты характерных точек границ территории, применительно к которой осуществляется подготовка проекта межевания, определяются в соответствии с требованиями к точности определения координат характерных точек границ, установленных в соответствии с Градостроительным кодексом Российской Федерации для территориальных зон	33
2 Перечень кадастровых номеров существующих земельных участков, на которых линейный объект может быть размещен на условиях сервитута, публичного сервитута, их адреса или описание местоположения, перечень и адреса расположенных на таких земельных участках объектов недвижимого имущества (при наличии сведений о них в Едином государственном реестре недвижимости).....	33
3 Сведения о границах территории, применительно к которой осуществляется подготовка проекта межевания, содержащие перечень координат характерных точек таких границ в системе координат, используемой для ведения Единого государственного реестра недвижимости	34
4 Вид разрешенного использования образуемых земельных участков, предназначенных для размещения линейных объектов и объектов капитального строительства, проектируемых в составе линейного объекта, а также существующих земельных участков, занятых линейными объектами и объектами капитального строительства, входящими в состав линейных объектов, в соответствии с проектом планировки территории	41

Инв. № подл.	Взам. инв. №
Подпись и дата	
Изм.	Лист
№ докум.	Подпись
Дата	

РАЗДЕЛ 1 ПРОЕКТ МЕЖЕВАНИЯ ТЕРРИТОРИИ. ГРАФИЧЕСКАЯ ЧАСТЬ

Инв. № подл.	Подпись и дата	Взам. инв. №				40-2021-ПМТ	Лист
			Изм.	Лист	№ докум.		Подпись

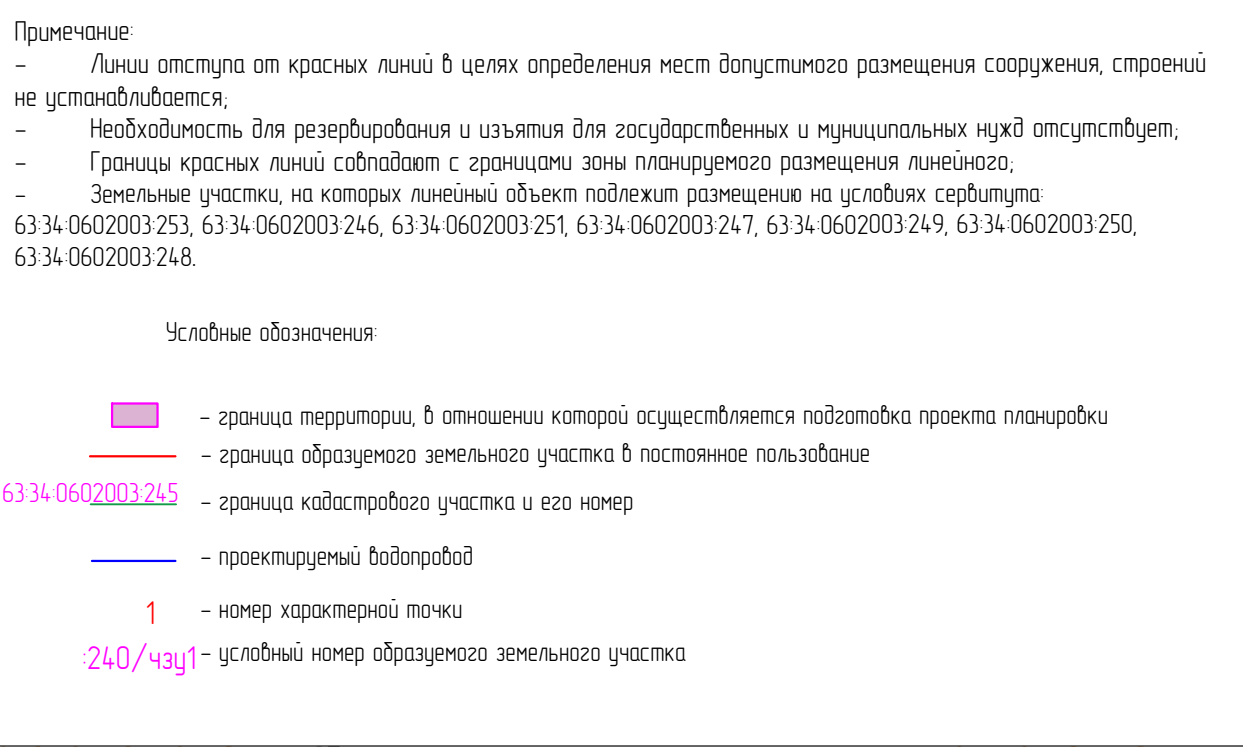
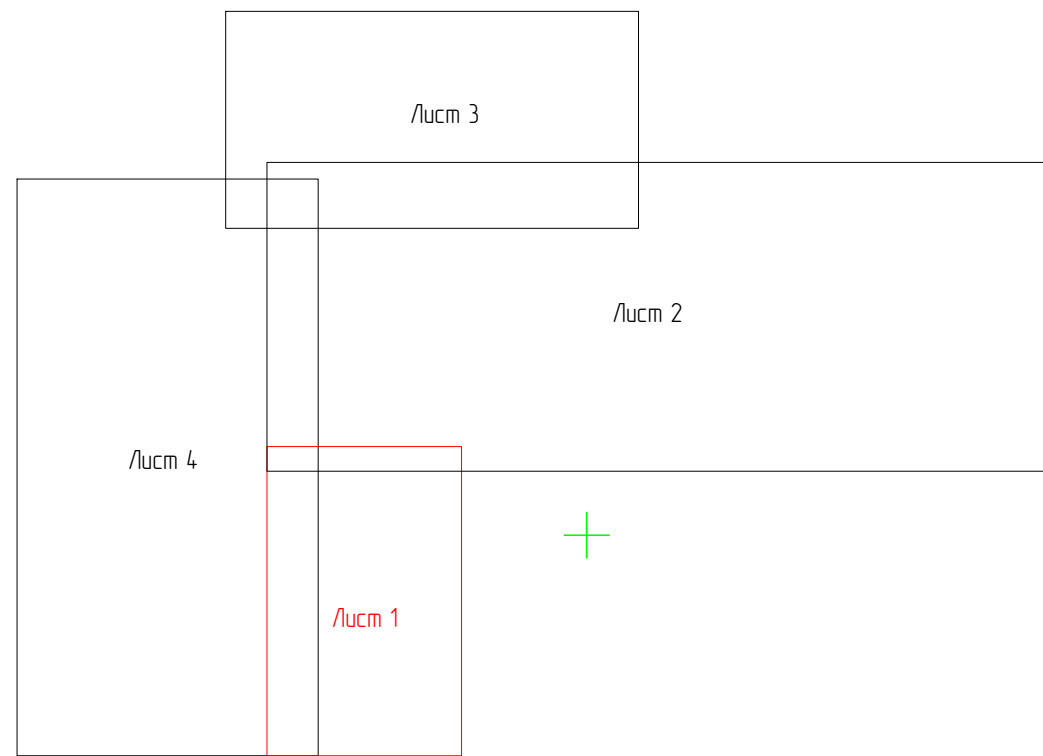
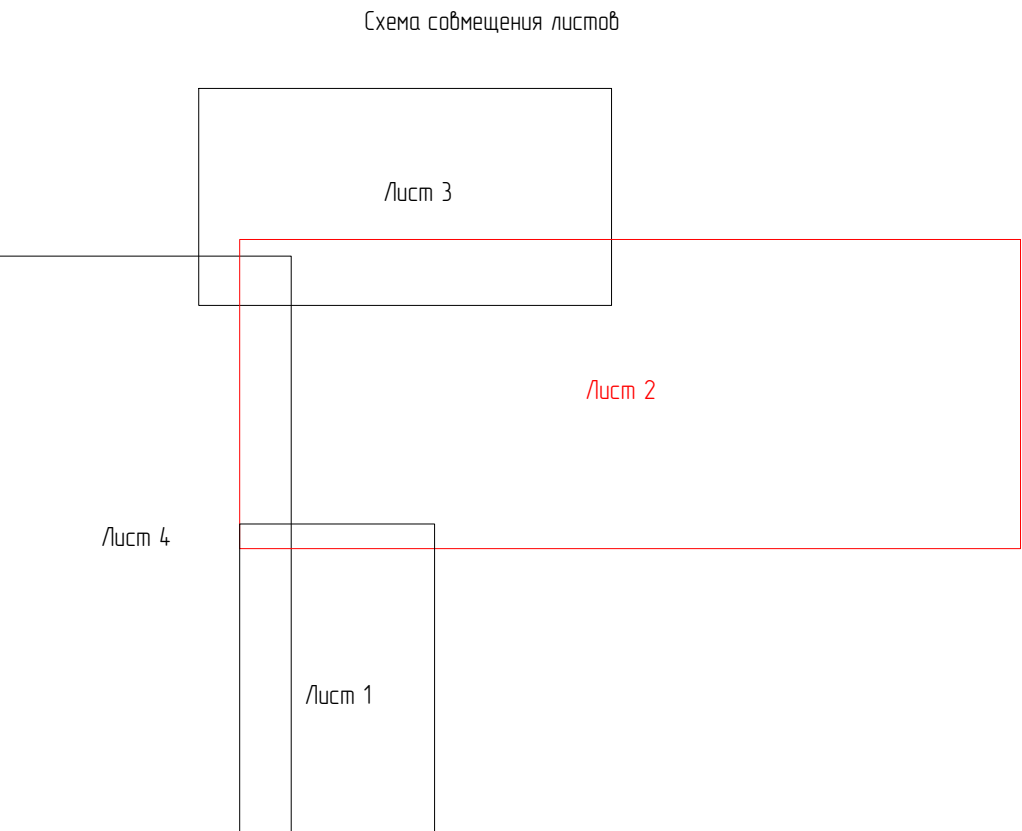
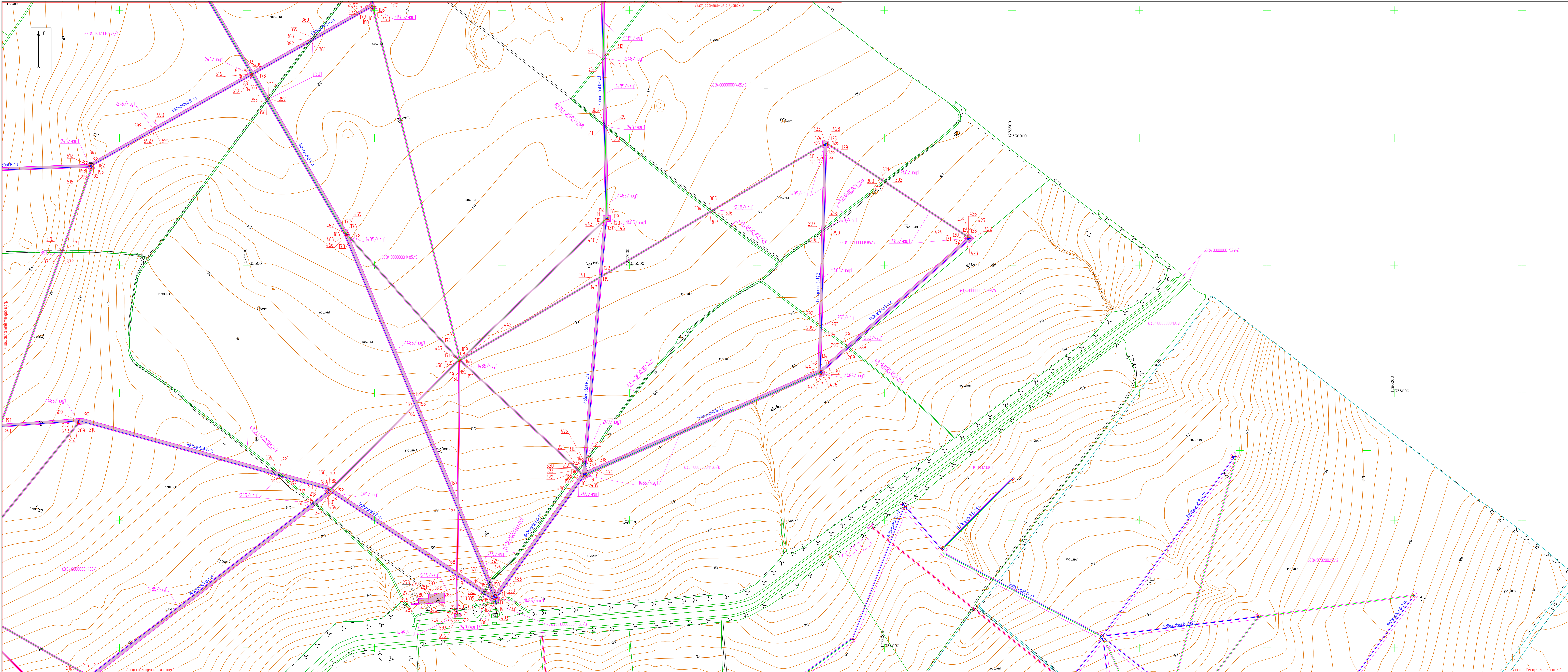


Схема совмещения листов



						Самарская область, муниципальный район Хворостянский				
						Строительство оросительной системы на площади 2800 га, принадлежащей ООО «Агроинвест» в Хворостянском районе Самарской области				
Изм.	Кол. уч.	Лист	№ док.	Подп.	Дата	Проект межевания территории. Графическая часть. 1 этап		Стандия	Лист	Листов
Разработал	Ведяшкин							ПМТ	1	4
ГИП	Ведяшкин									
Н. контр.	Гунин					Чертеж межевания территории М 1:5000		ООО "Водстройпроект-М"		

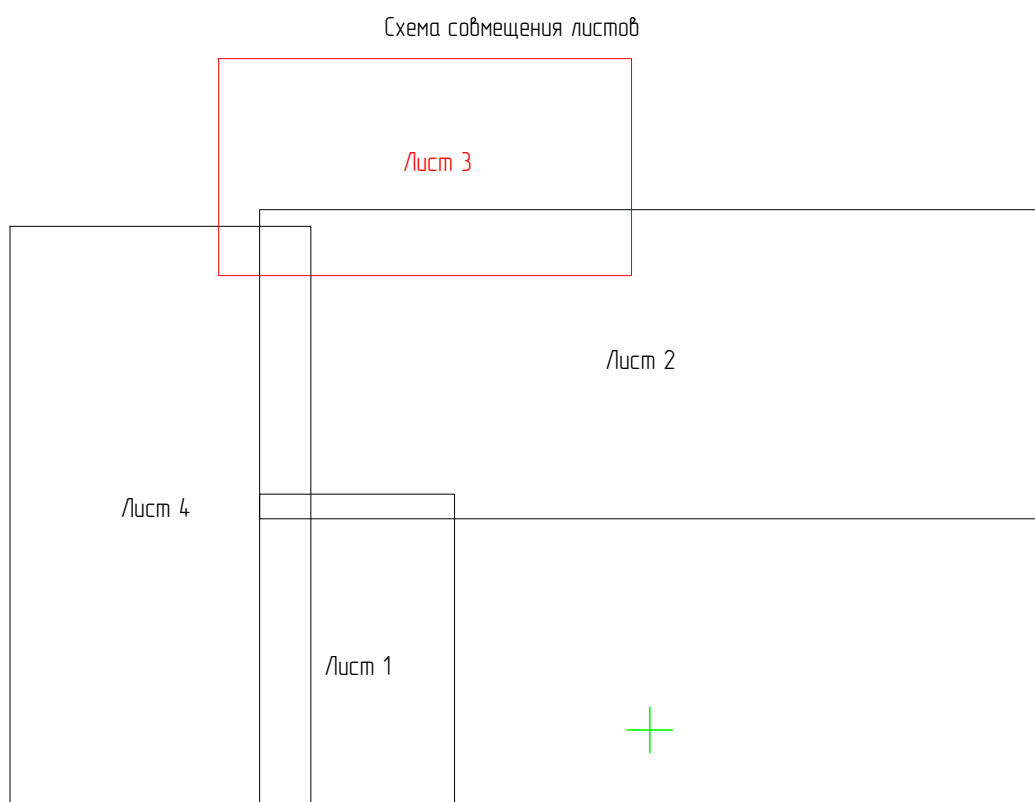
Мүгі № 00070



- Условные обозначения
- границы территории, в отношении которой осуществляется подготовка проекта планировки
 - границы образуемого земельного участка в постоянное пользование
 - границы кадастрового участка и его номер
 - проектируемый водопровод
 - номер хворостинской почвы
 - 240/чпу1 - условный номер образуемого земельного участка

Свердловская область, муниципальный район Хворостинский					
Спроектированность проектной системы на площади 2800 га, принадлежащей ООО «Агроинвест» в Хворостинском районе (Свердловской области)					
Изм.	Жил. уст.	Лист	№ док.	Подп.	Дата
разработчик	Ведущий				
ТИП	Ведущий				
И. контр.	Гл. инж.				
Проект межевания территории				Статус	Лист
Графическая часть				ПМТ	2
Чертеж межевания территории				ООО «Водостройпроект-М»	
				М 1:5000	

Спецификация	Всего листов
Лист 1	1
Лист 2	1
Лист 3	1
Лист 4	1



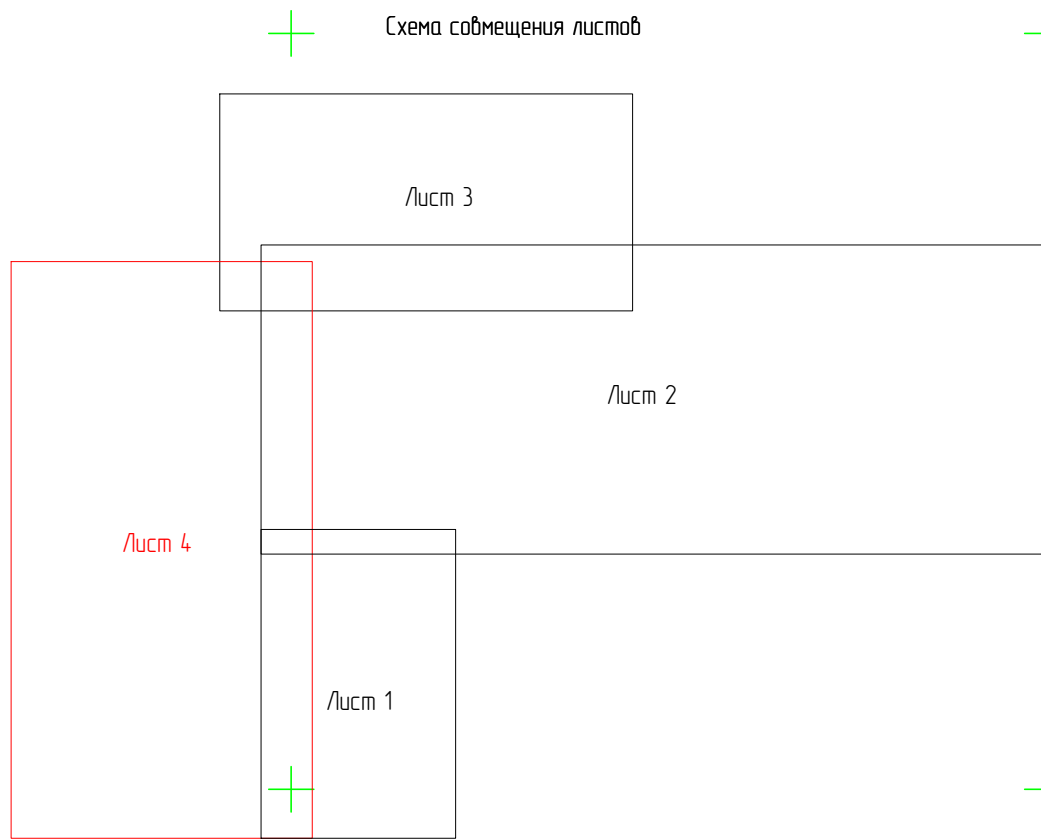
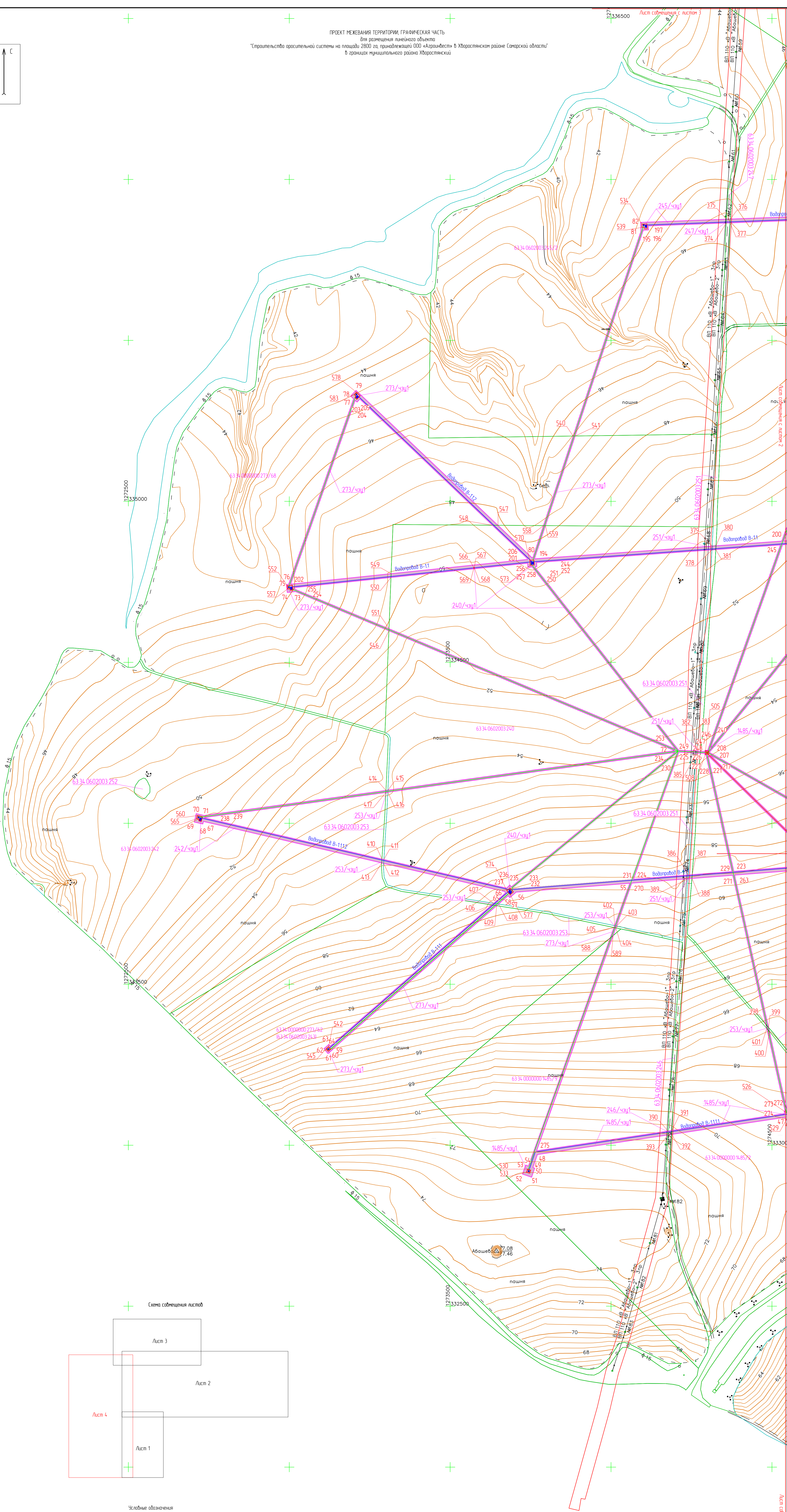
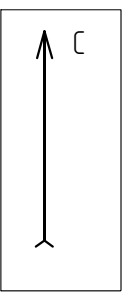
Условные обозначения

- граница территории, в отношении которой осуществляется подготовка проекта планировки территории
- граница образуемого земельного участка в постоянное пользование
- граница кадастрового участка и его номер
- проектируемый водопровод
- номер характерной точки
- условный номер образуемого земельного участка

[illegible]

						Самарская область, муниципальный район Хворостянский			
						Строительство оросительной системы на площади 2800 га, принадлежащей ООО «Агроинвест» в Хворостянском районе Самарской области			
Изм.	Кол. уч.	Лист	№ док.	Подп.	Дата				
Разработал	Ведяйкин					Проект межевания территории. Графическая часть. 1 этап		Стадия	Лист
ГИП	Ведяйкин							ПМТ	3
Н. контр.	Гунин					Чертеж межевания территории М 15000		ООО "Водстройпроект-М"	

ПРОЕКТ МЕЖЕВАННЯ ТЕРРИТОРИЙ. ГРАФИЧЕСКАЯ ЧАСТЬ
для размещения линейного объекта
"Строительство оросительной системы на площади 2800 га, принадлежащей ООО «Агроинвест» в Хворостянском районе Самарской области"
в границах муниципального района Хворостянский



- Условные обозначения
- граница территории, в отношении которой осуществляется подготовка проекта планировки
 - граница образуемого земельного участка в постоянное пользование
 - 63.34.06.02.003.245 — граница кадастрового участка и его номер
 - проектируемый водопровод
 - 1 — номер характерной точки
 - 240/чзуп1 — условный номер образуемого земельного участка

Самарская область, муниципальный район Хворостянский						Строительство оросительной системы на площади 2800 га, принадлежащей ООО «Агроинвест» в Хворостянском районе Самарской области		
Изм.	Кол. изм.	Лист	№ док.	Подп.	Дата	Проект межевания территории. Графическая часть. 1 этап	Стоялая	Лист
Разработчик	Ведущий						ПМТ	4
ГИП	Ведущий					Чертеж межевания территории. М 1:5000	ООО "Водстройпроект-М"	
Н. контр.	Гукин							

РАЗДЕЛ 2. ПРОЕКТ МЕЖЕВАНИЯ ТЕРРИТОРИИ. ТЕКСТОВАЯ ЧАСТЬ

Исходно-разрешительная документация

1. Техническое задание на выполнение проекта планировки территории и проекта межевания территории объекта: «Строительство оросительной системы на площади 2800 га, принадлежащей ООО «Агроинвест» в Хворостянском районе Самарской области» в границах сельских поселений Абашево и Новотулка, муниципального района Хворостянский Самарской области, утверждённого директором ООО «Агроинвест» А. И. Скрынниковым.
 2. Материалы инженерных изысканий, выполненных ООО «Водстройпроект-М», в 2021-2022г.
 3. Документация по планировке территории подготовлена на основании следующих документов:
 - Договор на выполнение работ с ООО «Агроинвест» договор №40 от 2 ноября.
 - Материалы инженерных изысканий.
 - «Градостроительный кодекс РФ» №190-ФЗ от 29.12.2004 г. (в редакции от 06.12.2021 г.).
 - Постановление Правительства РФ №884 от 15.07.2017г.
 - «Земельный кодекс РФ» №136-ФЗ от 25.10.2001 г. (в редакции 01.09.2021г.).
 - Сведения государственного кадастрового учета.
 - Топографическая съемка территории.
 - Постановление Правительства РФ от 16 февраля 2008 года № 87 «О составе разделов проектной документации и требованиях к их содержанию».
 - Постановление Правительства РФ от 12.05.2017 N 564 «Об утверждении Положения о составе и содержании проектов планировки территории, предусматривающих размещение одного или нескольких линейных объектов»;
 - Постановление от 24.06.2022г №399 О подготовке документации по планировке территории (с проектом межевания) для строительства объекта «Строительство оросительной системы на площади 2800 га, принадлежащей ООО «Агроинвест» в Хворостянском районе Самарской области»
 - Правила землепользования и застройки сельского поселения Абашево Хворостянского района Самарской области.
 - Правила землепользования и застройки сельского поселения Новотуловка Хворостянского района Самарской области.
 - Схема территориального планирования муниципального района Хворостянский;
 - Карты градостроительного зонирования сельского поселения Абашево Хворостянского района Самарской области.
 - Карты градостроительного зонирования сельского поселения Новотуловка Хворостянского района Самарской области.
- Заказчик: ООО «Агроинвест».

Основание для выполнения проекта межевания

Проект межевания территории разрабатывается в соответствии с проектом планировки территории в целях установления границ земельных участков, предназначенных для строительства и размещения линейного объекта: «Строительство оросительной системы на

Инв. № подл.	Подпись и дата	Взам. инв. №	<ul style="list-style-type: none">Правила землепользования и застройки сельского поселения Новотуловка Хворостянского района Самарской области.Схема территориального планирования муниципального района Хворостянский;Карты градостроительного зонирования сельского поселения Абашево Хворостянского района Самарской области.Карты градостроительного зонирования сельского поселения Новотуловка Хворостянского района Самарской области. <p>Заказчик: ООО «Агроинвест».</p> <p style="text-align: center;">Основание для выполнения проекта межевания</p> <p>Проект межевания территории разрабатывается в соответствии с проектом планировки территории в целях установления границ земельных участков, предназначенных для строительства и размещения линейного объекта: «Строительство оросительной системы на</p>						
			40-2021-ПМТ					Лист	
Изм.	Лист	№ докум.	Подпись	Дата					

площади 2800 га, принадлежащей ООО «Агроинвест» в Хворостянском районе Самарской области» согласно:

-Технического задания на выполнение проекта планировки территории и проекта межевания территории объекта: «Строительство оросительной системы на площади 2800 га, принадлежащей ООО «Агроинвест» в Хворостянском районе Самарской области» в границах муниципальных районов Приволжский и Хворостянский Самарской области.

Цели и задачи выполнения проекта межевания территории

Подготовка проекта межевания территории линейного объекта: «Строительство оросительной системы на площади 2800 га, принадлежащей ООО «Агроинвест» в Хворостянском районе Самарской области» осуществляется в целях определения местоположения границ, образуемых и изменяемых земельных участков.

Основными задачами проекта межевания территории линейного объекта с учетом требований к составу, содержанию и порядку подготовки документации по планировке территории, установленных Градостроительным кодексом Российской Федерации, является:

- определение в соответствии с документами территориального планирования или в случаях, предусмотренных законодательством, иными документами, зоны планируемого размещения линейного объекта;
- определение границ формируемых земельных участков, планируемых для предоставления под строительство планируемого к размещению линейного объекта;

При подготовке проекта межевания территории определение местоположения границ образуемых земельных участков осуществляется в соответствии с градостроительными регламентами и нормами отвода земельных участков для конкретных видов деятельности, установленными в соответствии с федеральными законами, техническими регламентами.

Сформированные земельные участки должны обеспечить:

- возможность полноценной реализации прав на формируемые земельные участки, включая возможность полноценного использования в соответствии с назначением, и эксплуатационными качествами.
- возможность долгосрочного использования земельного участка. Структура землепользования в пределах территории межевания, сформированная в результате межевания должна обеспечить условия для наиболее эффективного использования и развития этой территории.

1 Перечень и сведения о площади образуемых земельных участков, в том числе возможные способы их образования

Размещение линейного объекта: «Строительство оросительной системы на площади 2800 га, принадлежащей ООО «Агроинвест» в Хворостянском районе Самарской области» в границах муниципальных районов Приволжский и Хворостянский Самарской области планируется на землях категории - земли сельскохозяйственного назначения.

Проектируемый объект своей полосой отвода (временной и постоянной) расположен в границах кадастровых участков (I этап):

63:34:0602003:254, 63:34:0602003:247, 63:34:0602003:245, 63:34:0000000:273,
63:34:0602003:242, 63:34:0602003:253, 63:34:0602003:246, 63:34:0000000:1485,
63:34:0000000:1939, 63:34:0602003:240, 63:34:0602003:251, 63:34:0602003:249,
63:34:0602003:248, 63:34:0602003:250.

Взам. инв. №	1 Перечень и сведения о площади образуемых земельных участков, в том числе возможные способы их образования					
	Размещение линейного объекта: «Строительство оросительной системы на площади 2800 га, принадлежащей ООО «Агроинвест» в Хворостянском районе Самарской области» в границах муниципальных районов Приволжский и Хворостянский Самарской области планируется на землях категории - земли сельскохозяйственного назначения.					
Подпись и дата	Проектируемый объект своей полосой отвода (временной и постоянной) расположен в границах кадастровых участков (I этап):					
	63:34:0602003:254, 63:34:0602003:247, 63:34:0602003:245, 63:34:0000000:273, 63:34:0602003:242, 63:34:0602003:253, 63:34:0602003:246, 63:34:0000000:1485, 63:34:0000000:1939, 63:34:0602003:240, 63:34:0602003:251, 63:34:0602003:249, 63:34:0602003:248, 63:34:0602003:250.					
Инв. № подл.					40-2021-ПМТ	Лист
	Изм.	Лист	№ докум.	Подпись	Дата	

Перечень образуемых земельных участков с характеристиками представлен ниже в таблице 1.2.

Таблица 1.2 – Перечень образуемых земельных участков с характеристиками – 1 этап.

№	Кадастровый квартал	Кадастровый номер земельного участка	Номер образуемого земельного участка	Наименование сооружения	Правообладатель земельного участка	Местоположение ЗУ	Категория земель	Вид разрешенного использования	Общая площадь образуемого земельного участка, кв.м	
									временное пользование	постоянное пользование
1	63:34:000 0000	-	:3У1	Мелиоративная система, сооружения на сети	Администрация м.р. Хворостянский (неразграниченная государственность)	Самарская область, р-н. Хворостянский, с/п. Абашево	Земли сельскохозяйственного назначения	Для сельскохозяйственного производства	420	-
2	63:34:000 0000	63:34:000 0000:148 5	:1485/чзу 1	Мелиоративная система, сооружения на сети	Аренда, ООО «Агроинвест» ИНН:6362015224	Самарская область, р-н. Хворостянский, с/п. Абашево	Земли сельскохозяйственного назначения	Для сельскохозяйственного производства	269422	2672
3	63:34:060 2003	63:34:060 2003:245	:245/чзу1	Мелиоративная система, сооружения на сети	Аренда, ООО «Агроинвест» ИНН:6362015224	Самарская область, Хворостянский р-н, с/п Абашево	Земли сельскохозяйственного назначения	Для сельскохозяйственного производства	41770	654
4	63:34:000 0000	63:34:000 0000:273	:273/чзу1	Мелиоративная система, сооружения на сети	Аренда, ООО «Агроинвест» ИНН:6362015224	Самарская область, Хворостянский район, с. Абашево, в центральной части кадастрового квартала 63:34:0602003: в юго-западной части кадастрового квартала 63:34:0602002: и в западной части кадастрового квартала 63:34:0602004	Земли сельскохозяйственного назначения	Для сельскохозяйственного производства	27144	500
5	63:34:060 2003	63:34:060 2003:242	:242/чзу1	Мелиоративная система, сооружения на сети	Аренда, ООО «Агроинвест» ИНН:6362015224	Самарская область, Хворостянский район, сельское поселение Абашев	Земли сельскохозяйственного назначения	Для сельскохозяйственного производства	10962	200
6	63:34:060 2003	63:34:060 2003:240	:240/чзу1	Мелиоративная система, сооружения на сети	Аренда, ООО «Агроинвест» ИНН:6362015224	Самарская область, Хворостянский район, сельское поселение Абашево	Земли сельскохозяйственного назначения	Для сельскохозяйственного производства	50223	420
7	63:34:060 2003	63:34:060 2003:248	:248/чзу1	Мелиоративная система, сооружения на сети	Сервитут (соглашение №8)	Самарская область, Хворостянский район, сельское поселение Абашево	Земли сельскохозяйственного назначения	Растениеводство	398	-
8	63:34:060 2003	63:34:060 2003:250	:250/чзу1	Мелиоративная система, сооружения на сети	Сервитут (соглашение №8)	Самарская область, Хворостянский район, сельское поселение Абашево	Земли сельскохозяйственного назначения	Растениеводство	162	-

Инв. № подл.	Подпись и дата	Взам. инв. №

40-2021-ПМТ

Лист

Изм.	Лист	№ докум.	Подпись	Дата
------	------	----------	---------	------

9	63:34:060 2003	63:34:060 2003:249	:249/чзу1	Мелиорати вная система, сооружения на сети	Сервитут (соглашение №8)	Самарская область, Хворостянский район, сельское поселение Абашево	Земли сельскохоз яйственног о назначени я	Растение водство	848	-
10	63:34:060 2003	63:34:060 2003:254	:254/чзу1	Мелиорати вная система, сооружения на сети	Аренда, ООО «Агроинвест» ИНН:6362015224	Самарская область, Хворостянский район, сельское поселение Абашево	Земли сельскохоз яйственног о назначени я	Для размеще ния объектов сельскох озяйстве нного назначен ия и сельскох озяйстве нных угодий	2847	200
11	63:34:060 2003	63:34:060 2003:247	:247/чзу1	Мелиорати вная система, сооружения на сети	Сервитут (соглашение №8)	Российская Федерация, Самарская область, Хворостянский район, сельское поселение Абашево	Земли сельскохоз яйственног о назначени я	Растение водство	146	-
12	63:34:060 2003	63:34:060 2003:251	:251/чзу1	Мелиорати вная система, сооружения на сети	Сервитут (соглашение №8)	Российская Федерация, Самарская область, Хворостянский район, сельское поселение Абашево	Земли сельскохоз яйственног о назначени я	Растение водство	363	-
13	63:34:060 2003	63:34:060 2003:246	:246/чзу1	Мелиорати вная система, сооружения на сети	Сервитут (соглашение №8)	Российская Федерация, Самарская область, Хворостянский район, сельское поселение Абашево	Земли сельскохоз яйственног о назначени я	Растение водство	147	-
14	63:34:060 2003	63:34:060 2003:253	:253/чзу1	Мелиорати вная система, сооружения на сети	Сервитут (соглашение №10)	Российская Федерация, Самарская область, Хворостянский район, сельское поселение Абашево	Земли сельскохоз яйственног о назначени я	Растение водство	402	-
15	63:34:000 0000	63:34:000 0000:193 9	:1939/чзу1	Мелиорати вная система, сооружения на сети	Аренда, ООО «Агроинвест» ИНН:6362015224	Самарская область, Хворостянский р-н, с/п Абашево	Земли сельскохоз яйственног о назначени я	Для размеще ния объектов сельскох озяйстве нного назначен ия и сельскох озяйстве нных угодий	329	4
Итого									405579	4650

Общая площадь земельных участков, поставленных на кадастровый учет – 409809 кв.м

Взам. инв. №

Подпись и дата

Инв. № подл.

40-2021-ПМТ

Лист

Изм.	Лист	№ докум.	Подпись	Дата

Таблица 1.3 - Каталог координат, образуемых и изменяемых земельных участков, и их частей – 1 этап.

№ 1				
Кадастровый квартал:			63:34:0602003	
Кадастровый номер:			-	
Образуемый ЗУ:			:ЗУ1	
Площадь кв.м:			420	
Правообладатель			Администрация м.р. Хворостянский (неразграниченная госсобственность)	
Разрешенное использование			Для сельскохозяйственного производства	
Назначение (сооружения):			Строительство оросительной системы на площади 2800 га, принадлежащей ООО «Агроинвест» в Хворостянском районе Самарской области	
№ точки (сквозной)	Дирекционный угол	Расстояние м	Координаты	
			X	Y
364	37° 3' 2"	16.43	336659.23	1275961.25
365	170° 9' 4"	8.21	336672.34	1275971.15
366	217° 2' 56"	16.44	336664.25	1275972.56
367	350° 9' 4"	8.21	336651.14	1275962.66
364	37° 3' 2"	16.43	336659.23	1275961.25
359	60° 26' 32"	15.59	336394.27	1275758.37
360	217° 48' 16"	31.28	336401.96	1275771.93
361	240° 27' 4"	14.48	336377.24	1275752.75
362	35° 55' 24"	12.88	336370.10	1275740.15
363	37° 48' 15"	17.39	336380.53	1275747.71
359	60° 26' 32"	15.59	336394.27	1275758.37
355	36° 51' 5"	16.29	336146.93	1275574.18
356	149° 46' 40"	6.51	336159.96	1275583.94
357	216° 51' 7"	16.29	336154.33	1275587.22
358	329° 46' 40"	6.51	336141.30	1275577.45
355	36° 51' 5"	16.29	336146.93	1275574.18
370	89° 23' 7"	6.39	335557.06	1274771.76
371	199° 30' 55"	6.38	335557.13	1274778.15
372	269° 22' 57"	6.39	335551.11	1274776.01
373	19° 30' 55"	6.39	335551.04	1274769.62
370	89° 23' 7"	6.39	335557.06	1274771.76
№ 2				
Кадастровый квартал:			63:34:0000000	
Кадастровый номер:			63:34:0000000:1485	
Образуемый ЗУ:			:1485/чзу1	
Площадь кв.м:			272094	
Правообладатель			Аренда, ООО «Агроинвест» ИНН:6362015224	
Разрешенное использование			Для сельскохозяйственного производства	
Назначение (сооружения):			Строительство оросительной системы на площади 2800 га, принадлежащей ООО «Агроинвест» в Хворостянском районе Самарской области	
№ точки (сквозной)	Дирекционный угол	Расстояние м	Координаты	
			X	Y
302	123° 31' 59"	382.50	335827.43	1278007.11
127	48° 6' 30"	10.11	335616.13	1278325.95
128	138° 6' 30"	25.00	335622.88	1278333.48
1	228° 6' 30"	26.00	335604.27	1278350.17
2	318° 6' 30"	07.02	335586.91	1278330.82
3	228° 8' 27"	622.01	335592.13	1278326.13
288	307° 45' 5"	12.20	335177.06	1277862.86
291	48° 8' 27"	624.20	335184.53	1277853.22

Взам. инв. №

Подпись и дата

Инв. № подл.

40-2021-ПМТ

Лист

Изм.	Лист	№ докум.	Подпись	Дата
------	------	----------	---------	------

132	318° 6' 30"	5.98	335601.07	1278318.12
131	48° 6' 30"	9.69	335605.52	1278314.13
130	303° 31' 59"	383.10	335611.99	1278321.34
303	53° 17' 7"	6.38	335823.62	1278002.00
302	123° 31' 59"	382.50	335827.43	1278007.11
422	228° 6' 30"	16.00	335604.65	1278343.11
423	318° 6' 30"	15.00	335593.97	1278331.20
424	48° 6' 30"	8.00	335605.13	1278321.19
425	138° 6' 30"	5.00	335610.47	1278327.14
426	48° 6' 30"	8.00	335606.75	1278330.48
427	138° 6' 30"	10.00	335612.09	1278336.44
422	228° 6' 30"	16.00	335604.65	1278343.11
292	1° 29' 57"	364.28	335267.36	1277744.09
296	50° 48' 41"	15.85	335631.51	1277753.62
299	181° 30' 4"	383.20	335641.53	1277765.90
293	307° 4' 25"	14.76	335258.46	1277755.86
292	1° 29' 57"	364.28	335267.36	1277744.09
305	59° 19' 19"	507.42	335715.40	1277320.20
123	1° 40' 1"	14.60	335974.30	1277756.61
124	91° 40' 1"	25.00	335988.89	1277757.04
125	181° 40' 1"	11.36	335988.16	1277782.03
126	123° 31' 59"	261.21	335976.81	1277781.70
301	232° 36' 11"	6.35	335832.51	1277999.44
300	303° 31' 59"	255.41	335828.66	1277994.39
129	181° 40' 1"	7.58	335969.75	1277781.49
136	271° 30' 4"	6.97	335962.18	1277781.27
135	181° 30' 4"	313.03	335962.36	1277774.31
298	230° 48' 38"	15.85	335649.44	1277766.11
297	1° 29' 57"	323.42	335639.42	1277753.82
142	271° 40' 1"	6.00	335962.73	1277762.29
141	1° 40' 1"	4.30	335962.90	1277756.28
140	239° 19' 19"	501.27	335967.20	1277756.41
306	307° 54' 4"	6.45	335711.44	1277325.29
305	59° 19' 19"	507.42	335715.40	1277320.20
428	181° 40' 1"	16.00	335983.31	1277776.89
429	271° 40' 1"	15.00	335967.32	1277776.42
430	1° 40' 1"	8.00	335967.76	1277761.43
431	91° 40' 1"	5.00	335975.75	1277761.66
432	1° 40' 1"	8.00	335975.61	1277766.66
433	91° 40' 1"	10.00	335983.60	1277766.89
428	181° 40' 1"	16.00	335983.31	1277776.89
308	358° 55' 44"	247.51	336053.62	1276898.49
314	37° 20' 49"	19.32	336301.09	1276893.86
313	178° 55' 41"	272.48	336316.45	1276905.58
309	308° 14' 54"	15.52	336044.01	1276910.68
308	358° 55' 44"	247.51	336053.62	1276898.49
315	358° 55' 44"	315.26	336310.75	1276893.68
113	268° 41' 31"	21.70	336625.95	1276887.79
114	358° 41' 32"	24.55	336625.66	1276875.09
115	88° 41' 31"	24.70	336650.20	1276874.53
116	178° 20' 11"	9.82	336650.77	1276899.22
117	178° 55' 41"	314.90	336640.95	1276899.51
312	217° 20' 46"	19.32	336326.10	1276905.40
315	358° 55' 44"	315.26	336310.75	1276893.68

Инв. № подл.	Подпись и дата	Взам. инв. №

Изм.	Лист	№ докум.	Подпись	Дата
------	------	----------	---------	------

40-2021-ПМТ

Лист

434	178° 26' 8"	16.00	336648.86	1276895.42
435	268° 26' 8"	15.00	336632.86	1276895.86
436	358° 26' 8"	8.00	336632.45	1276880.86
437	88° 26' 8"	5.00	336640.45	1276880.64
438	358° 26' 8"	8.00	336640.59	1276885.64
439	88° 26' 8"	10.00	336648.58	1276885.42
434	178° 26' 8"	16.00	336648.86	1276895.42
310	337° 36' 49"	302.30	336036.26	1276910.82
118	180° 34' 43"	234.16	335695.07	1276917.20
119	123° 38' 51"	124.55	335695.07	1276926.22
120	211° 57' 15"	15.01	335672.23	1276926.22
121	303° 38' 51"	115.23	335672.23	1276910.93
122	180° 34' 43"	121.80	335462.11	1276893.23
304	173° 30' 47"	4.53	335712.11	1277314.66
307	264° 42' 23"	6.00	335708.16	1277319.75
139	353° 30' 47"	4.78	335454.79	1276892.66
317	0° 34' 43"	126.08	334742.56	1276832.53
475	219° 25' 42"	6.20	334730.93	1276823.04
316	303° 38' 48"	589.29	334726.14	1276819.11
147	213° 49' 15"	15.67	335447.00	1276879.92
146	303° 49' 15"	4.97	335127.12	1276340.95
320	232° 16' 41"	55.42	334701.48	1276798.82
323	307° 48' 45"	15.49	334696.84	1276795.01
153	52° 16' 41"	53.61	335117.79	1276342.31
152	33° 49' 15"	7.32	335117.81	1276336.05
151	303° 43' 59"	7.20	334568.12	1276330.48
324	33° 45' 5"	7.14	334266.08	1276454.89
329	285° 23' 33"	159.72	334264.69	1276453.71
328	310° 37' 17"	35.19	334250.16	1276445.22
162	105° 23' 33"	199.69	334529.68	1276330.09
161	123° 38' 51"	13.59	334295.53	1276327.73
332	44° 48' 10"	461.74	334226.52	1276431.41
331	337° 36' 49"	720.40	334213.78	1276423.47
330	329° 46' 40"	602.43	334277.63	1276327.55
19	36° 51' 7"	16.29	334155.83	1276326.32
20	149° 46' 40"	596.84	334151.33	1276326.83
343	66° 41' 13"	5.72	334150.77	1276320.85
346	156° 27' 48"	33.96	334155.52	1276320.31
27	138° 20' 12"	631.66	334281.60	1276321.59
28	90° 13' 5"	4.34	334608.11	1275831.02
29	346° 5' 24"	1402.21	334595.08	1275822.29
30	240° 51' 25"	7.37	334597.85	1275818.16
31	330° 51' 25"	12.88	334563.94	1275774.33
348	240° 27' 4"	262.26	334573.44	1275762.09
347	37° 48' 16"	31.28	334606.24	1275804.49
214	60° 26' 32"	233.47	334612.32	1275808.56
213	330° 51' 25"	2.97	334616.32	1275802.58
212	60° 51' 25"	12.42	334622.25	1275806.54
211	350° 9' 4"	127.24	334664.65	1275652.55
352	37° 2' 56"	16.44	334687.56	1275625.84
351	170° 9' 4"	137.95	334634.56	1275818.37
189	150° 51' 25"	24.46	334627.03	1275829.68
188	240° 51' 25"	10.33	334954.65	1276155.05
187	166° 5' 24"	1405.35	335620.76	1275880.69
186	90° 13' 5"	4.90	336141.30	1275577.45
358	45° 53' 41"	773.52	336154.33	1275587.22
357	358° 42' 33"	18.93	335638.61	1275887.65
177	90° 0' 0"	8.39	335640.87	1275892.90

Инв. № подл.	Подпись и дата	Взам. инв. №

Изм.	Лист	№ докум.	Подпись	Дата

40-2021-ПМТ

Лист

176	358° 55' 44"	350.86	335609.74	1275906.46
175	128° 15' 0"	15.52	335137.85	1276326.36
174	337° 36' 49"	302.30	335137.83	1276330.70
173	180° 34' 43"	234.16	336498.92	1275993.61
181	123° 38' 51"	124.55	336495.33	1275987.17
180	211° 57' 15"	15.1	336506.58	1275980.90
179	303° 38' 51"	115.23	336377.24	1275752.75
361	180° 34' 43"	121.80	336401.96	1275771.93
360	173° 30' 47"	4.53	336517.13	1275975.02
96	264° 42' 23"	6.00	336519.72	1275973.57
97	353° 30' 47"	4.78	336525.77	1275984.42
98	0° 34' 43"	126.08	336651.14	1275962.66
367	303° 38' 48"	589.29	336664.25	1275972.56
366	213° 49' 15"	15.67	336528.34	1275996.15
105	303° 49' 15"	4.97	336506.98	1276008.06
106	232° 16' 41"	55.42	336501.95	1275999.04
107	307° 48' 45"	15.49	335137.81	1276336.89
108	52° 16' 41"	53.61	335137.79	1276341.79
109	33° 49' 15"	7.32	335676.14	1276897.22
110	303° 43' 59"	7.20	335695.07	1276896.79
111	33° 45' 5"	7.14	335695.07	1276905.19
112	285° 23' 33"	159.72	336045.87	1276898.63
311	310° 37' 17"	35.19	336036.26	1276910.82
310	337° 36' 49"	302.30	336036.26	1276910.82
440	184° 49' 21"	215.60	335669.18	1276898.67
441	239° 18' 40"	610.51	335454.35	1276880.54
442	45° 53' 41"	756.39	335142.76	1276355.53
440	184° 49' 21"	215.60	335669.18	1276898.67
170	138° 20' 12"	630.43	335603.41	1275904.05
171	180° 13' 5"	8.57	335132.44	1276323.14
172	224° 48' 10"	222.21	335123.87	1276323.10
169	337° 36' 49"	689.15	334966.20	1276166.52
170	138° 20' 12"	630.43	335603.41	1275904.05
157	337° 36' 49"	408.63	334582.34	1276324.63
158	44° 48' 10"	222.22	334960.18	1276169.00
159	90° 13' 5"	4.45	335117.85	1276325.59
160	180° 34' 43"	535.52	335117.83	1276330.03
157	337° 36' 49"	408.63	334582.34	1276324.63
165	44° 48' 10"	458.04	334623.64	1275834.77
166	157° 36' 49"	437.72	334948.63	1276157.53
167	180° 34' 43"	244.42	334543.90	1276324.24
168	303° 38' 51"	585.01	334299.49	1276321.77
165	44° 48' 10"	458.04	334623.64	1275834.77
443	359° 8' 44"	10.00	335678.90	1276904.12
444	89° 8' 44"	15.00	335688.90	1276903.97
445	179° 8' 44"	10.00	335689.12	1276918.97
446	269° 8' 44"	15.00	335679.13	1276919.12
443	359° 8' 44"	10.00	335678.90	1276904.12
447	90° 13' 5"	10.00	335132.84	1276328.14
448	180° 13' 5"	10.00	335132.80	1276338.14
449	270° 13' 5"	10.00	335122.80	1276338.10
450	0° 13' 5"	10.00	335122.84	1276328.10
447	90° 13' 5"	10.00	335132.84	1276328.14

Инв. № подл.	Подпись и дата	Взам. инв. №

Изм.	Лист	№ докум.	Подпись	Дата
------	------	----------	---------	------

40-2021-ПМТ

Лист

451	213° 49' 15"	5.00	334620.32	1275825.96
452	123° 49' 15"	6.00	334616.16	1275823.17
453	213° 49' 15"	13.00	334612.82	1275828.16
454	303° 49' 15"	11.00	334602.02	1275820.92
455	33° 49' 15"	8.00	334608.14	1275811.78
456	303° 49' 15"	5.00	334614.79	1275816.24
457	33° 49' 15"	10.00	334617.57	1275812.08
458	123° 49' 15"	10.00	334625.88	1275817.65
451	213° 49' 15"	5.00	334620.32	1275825.96
459	156° 41' 13"	10.00	335629.11	1275894.70
460	246° 41' 13"	10.00	335619.93	1275898.66
461	336° 41' 13"	10.00	335615.97	1275889.47
462	66° 41' 13"	10.00	335625.15	1275885.52
459	156° 41' 13"	10.00	335629.11	1275894.70
463	157° 35' 50"	2.00	335616.15	1275884.74
464	67° 35' 50"	2.00	335614.30	1275885.50
465	337° 35' 50"	2.00	335615.06	1275887.35
466	247° 35' 50"	2.00	335616.91	1275886.59
463	157° 35' 50"	2.00	335616.15	1275884.74
467	60° 26' 27"	8.65	336516.96	1275984.62
468	150° 26' 27"	15.00	336521.23	1275992.15
469	240° 26' 27"	10.00	336508.18	1275999.55
470	330° 26' 27"	8.00	336503.25	1275990.85
471	240° 26' 27"	2.00	336510.21	1275986.91
472	330° 26' 27"	7.00	336509.22	1275985.17
473	60° 26' 27"	3.35	336515.31	1275981.71
467	60° 26' 27"	8.65	336516.96	1275984.62
344	173° 30' 47"	12.26	334145.36	1276327.51
21	83° 30' 47"	9.50	334133.18	1276328.89
22	174° 22' 9"	12.22	334134.26	1276338.33
23	263° 30' 47"	25.00	334122.10	1276339.53
24	354° 22' 9"	12.22	334119.27	1276314.69
25	83° 30' 47"	9.50	334131.43	1276313.49
26	353° 30' 47"	12.38	334132.50	1276322.93
345	84° 42' 40"	6.00	334144.81	1276321.53
344	173° 30' 47"	12.26	334145.36	1276327.51
340	175° 23' 5"	4.49	334177.56	1276487.23
14	265° 23' 5"	27.00	334173.09	1276487.59
15	355° 23' 5"	2.98	334170.92	1276460.68
336	82° 11' 54"	27.04	334173.89	1276460.44
340	175° 23' 5"	4.49	334177.56	1276487.23
289	228° 8' 27"	129.69	335172.99	1277858.32
4	156° 10' 13"	16.46	335086.45	1277761.72
5	246° 10' 13"	24.00	335071.39	1277768.38
6	336° 3' 30"	11.43	335061.69	1277746.42
7	246° 31' 18"	978.30	335072.14	1277741.78
8	154° 28' 56"	9.25	334682.38	1276844.47
9	244° 28' 56"	39.58	334674.03	1276848.46
10	215° 43' 27"	557.46	334656.98	1276812.74
11	157° 36' 49"	13.40	334204.41	1276487.25
12	247° 36' 49"	6.58	334192.03	1276492.35
339	175° 23' 5"	5.82	334189.52	1276486.27
338	248° 51' 4"	0.72	334183.72	1276486.74
337	262° 11' 22"	28.74	334183.46	1276486.06

Инв. № подл.	Подпись и дата	Взам. инв. №

Изм.	Лист	№ докум.	Подпись	Дата
------	------	----------	---------	------

40-2021-ПМТ

Лист

18	337° 36' 49"	17.17	334179.55	1276457.59
335	303° 38' 51"	27.13	334195.43	1276451.05
334	32° 10' 47"	13.45	334210.46	1276428.47
333	30° 17' 1"	1.56	334221.84	1276435.63
164	123° 38' 51"	11.49	334223.19	1276436.42
163	67° 36' 49"	12.00	334216.82	1276445.98
227	337° 36' 49"	23.58	334221.39	1276457.08
226	30° 17' 1"	4.17	334243.19	1276448.10
225	30° 18' 39"	14.69	334246.79	1276450.20
150	157° 36' 49"	48.53	334259.47	1276457.61
156	35° 43' 30"	569.27	334214.60	1276476.09
155	305° 41' 48"	3.66	334676.75	1276808.49
154	35° 9' 48"	06.05	334678.88	1276805.52
322	312° 55' 9"	13.10	334683.83	1276809.00
321	39° 26' 12"	06.01	334692.74	1276799.41
149	132° 54' 40"	12.64	334697.39	1276803.22
148	35° 9' 48"	6.84	334688.78	1276812.48
319	4° 49' 21"	21.32	334694.37	1276816.42
318	39° 22' 15"	21.16	334715.61	1276818.22
138	184° 49' 32"	25.30	334731.97	1276831.64
137	154° 28' 56"	13.33	334706.76	1276829.51
145	66° 31' 18"	981.76	334694.73	1276835.26
144	336° 9' 16"	2.92	335085.87	1277735.74
143	66° 9' 16"	5.37	335088.54	1277734.56
295	1° 29' 57"	169.33	335090.71	1277739.46
294	127° 4' 23"	14.76	335259.98	1277743.89
134	181° 30' 4"	155.14	335251.08	1277755.67
133	66° 27' 41"	5.94	335096.00	1277751.61
290	48° 8' 27"	123.01	335098.37	1277757.05
289	228° 8' 27"	129.69	335172.99	1277858.32
476	246° 10' 13"	10.00	335074.96	1277759.14
477	336° 10' 13"	15.00	335070.92	1277750.00
478	66° 10' 13"	10.00	335084.64	1277743.94
479	156° 10' 13"	15.00	335088.68	1277753.08
476	246° 10' 13"	10.00	335074.96	1277759.14
480	64° 27' 4"	15.00	334682.89	1276816.56
481	154° 27' 4"	17.00	334689.36	1276830.09
482	244° 27' 4"	10.50	334674.02	1276837.42
483	334° 27' 4"	8.00	334669.49	1276827.95
484	244° 27' 4"	4.50	334676.71	1276824.50
485	334° 27' 4"	9.00	334674.77	1276820.44
480	64° 27' 4"	15.00	334682.89	1276816.56
486	68° 16' 21"	23.00	334199.14	1276456.95
487	158° 16' 21"	13.00	334207.66	1276478.32
488	248° 16' 21"	9.26	334195.58	1276483.13
489	158° 16' 21"	2.00	334192.15	1276474.53
490	248° 16' 21"	4.00	334190.30	1276475.27
491	338° 16' 21"	2.00	334188.82	1276471.56
492	248° 16' 21"	9.74	334190.67	1276470.82
493	338° 16' 21"	13.00	334187.07	1276461.77
486	68° 16' 21"	23.00	334199.14	1276456.95
276	85° 54' 6"	12.00	334174.81	1276144.77
277	175° 54' 6"	2.50	334175.66	1276156.74
278	86° 0' 58"	16.78	334173.17	1276156.92
279	356° 0' 58"	18.75	334174.34	1276173.66
280	86° 0' 58"	40.00	334193.04	1276172.36

Инв. № подл.	Подпись и дата	Взам. инв. №

Изм.	Лист	№ докум.	Подпись	Дата
------	------	----------	---------	------

40-2021-ПМТ

Лист

281	356° 0' 58"	14.05	334195.82	1276212.26
282	86° 0' 58"	25.00	334209.84	1276211.28
283	356° 0' 58"	1.70	334211.57	1276236.22
284	86° 0' 58"	38.00	334213.27	1276236.11
285	176° 0' 58"	38.00	334215.91	1276274.01
286	266° 0' 20"	131.78	334178.00	1276276.65
287	355° 54' 6"	6.00	334168.82	1276145.20
276	85° 54' 6"	12.00	334174.81	1276144.77
347	232° 16' 41"	1112.98	334560.15	1275769.42
32	176° 25' 49"	04.07	333879.19	1274889.07
33	266° 25' 49"	5.16	333875.13	1274889.32
34	201° 28' 26"	176.00	333874.81	1274884.18
35	134° 25' 15"	442.27	333711.03	1274819.75
494	225° 29' 0"	3.19	333401.47	1275135.63
495	232° 12' 34"	2.83	333399.23	1275133.35
496	314° 25' 14"	439.29	333397.49	1275131.11
42	201° 28' 26"	538.74	333704.96	1274817.36
396	321° 33' 17"	13.87	333203.62	1274620.14
395	21° 28' 26"	536.87	333214.48	1274611.52
265	314° 25' 10"	208.88	333714.08	1274808.05
264	265° 32' 36"	275.54	333860.28	1274658.87
263	167° 26' 56"	485.04	333838.87	1274384.16
399	319° 11' 34"	12.79	333365.41	1274489.57
398	347° 27' 21"	474.63	333375.10	1274481.20
271	265° 32' 36"	127.15	333838.40	1274378.12
388	4° 12' 58"	12.14	333828.52	1274251.35
387	85° 32' 36"	123.61	333840.62	1274252.25
229	347° 27' 21"	371.35	333850.23	1274375.49
228	270° 0' 0"	3.47	334212.72	1274294.83
227	0° 13' 5"	4.22	334212.72	1274291.36
384	272° 53' 44"	13.50	334216.94	1274291.37
383	6° 1' 27"	06.01	334217.62	1274277.89
248	92° 53' 44"	12.89	334223.60	1274278.52
247	0° 0' 0"	3.80	334222.95	1274291.39
246	90° 13' 5"	8.86	334226.75	1274291.39
245	19° 30' 55"	676.61	334226.72	1274300.26
381	265° 53' 42"	201.29	334864.46	1274526.28
380	3° 4' 25"	12.09	334850.05	1274325.51
200	85° 53' 42"	205.03	334862.13	1274326.16
373	19° 30' 55"	715.33	334876.80	1274530.66
372	89° 22' 57"	6.39	335551.04	1274769.62
191	199° 30' 55"	714.91	335551.11	1274776.01
190	85° 53' 42"	317.75	334877.27	1274537.19
354	105° 23' 33"	787.93	334900.02	1274854.13
353	130° 39' 23"	35.15	334690.88	1275613.79
210	285° 23' 33"	791.97	334667.98	1275640.45
209	265° 53' 42"	38.77	334878.19	1274876.89
208	219° 6' 47"	843.04	334875.42	1274838.22
207	180° 13' 5"	1.43	334221.30	1274306.39
216	119° 43' 25"	639.25	334219.87	1274306.38
215	85° 29' 16"	37.64	333902.92	1274861.53
350	52° 16' 41"	1084.89	333905.88	1274899.05
347	232° 16' 41"	1112.98	334560.15	1275769.42
217	119° 43' 25"	639.12	334211.38	1274309.15
218	175° 32' 36"	6.16	333894.49	1274864.18
219	265° 32' 36"	209.86	333888.36	1274864.66
220	314° 25' 10"	484.83	333872.05	1274655.43
217	119° 43' 25"	639.12	334211.38	1274309.15

Инв. № подл.	Подпись и дата	Взам. инв. №

Изм.	Лист	№ докум.	Подпись	Дата
------	------	----------	---------	------

40-2021-ПМТ

Лист

221	134° 25' 10"	484.46	334210.50	1274301.47
222	265° 32' 36"	266.77	333871.43	1274647.49
223	347° 27' 21"	368.60	333850.70	1274381.53
221	134° 25' 10"	484.46	334210.50	1274301.47
240	19° 30' 55"	668.87	334234.48	1274309.38
241	85° 53' 42"	295.86	334864.93	1274532.82
242	174° 27' 34"	12.43	334886.10	1274827.92
243	219° 6' 47"	823.87	334873.73	1274829.12
240	19° 30' 55"	668.87	334234.48	1274309.38
497	265° 31' 56"	10.00	333882.46	1274881.95
498	355° 31' 56"	15.00	333881.68	1274871.98
499	85° 31' 56"	10.00	333896.63	1274870.81
500	175° 31' 56"	7.00	333897.41	1274880.78
501	85° 31' 56"	2.00	333890.44	1274881.32
502	175° 31' 56"	3.00	333890.59	1274883.32
503	265° 31' 56"	2.00	333887.60	1274883.55
504	175° 31' 56"	5.00	333887.44	1274881.56
497	265° 31' 56"	10.00	333882.46	1274881.95
505	90° 13' 5"	10.00	334224.74	1274293.40
506	180° 13' 5"	10.00	334224.70	1274303.40
507	270° 13' 5"	10.00	334214.70	1274303.36
508	0° 13' 5"	10.00	334214.74	1274293.36
505	90° 13' 5"	10.00	334224.74	1274293.40
509	85° 9' 23"	10.00	334893.71	1274833.87
510	175° 9' 23"	15.00	334894.55	1274843.84
511	265° 9' 23"	10.00	334879.61	1274845.10
512	355° 9' 23"	15.00	334878.76	1274835.14
509	85° 9' 23"	10.00	334893.71	1274833.87
259	85° 30' 46"	199.10	333860.90	1274666.81
260	176° 25' 49"	14.60	333876.47	1274865.29
261	201° 28' 26"	152.33	333861.90	1274866.20
262	314° 25' 10"	201.10	333720.15	1274810.44
259	85° 30' 46"	199.10	333860.90	1274666.81
526	80° 17' 28"	10.00	333100.60	1274546.24
527	170° 17' 28"	15.00	333102.28	1274556.09
528	260° 17' 28"	10.00	333087.50	1274558.62
529	350° 17' 28"	15.00	333085.81	1274548.77
526	80° 17' 28"	10.00	333100.60	1274546.24
391	81° 28' 4"	353.68	333045.79	1274189.33
274	350° 17' 28"	7.75	333098.27	1274539.09
273	80° 17' 28"	3.24	333105.91	1274537.79
272	347° 27' 21"	262.55	333106.45	1274540.98
401	139° 11' 37"	12.80	333362.73	1274483.96
400	167° 26' 56"	252.09	333353.05	1274492.32
269	78° 4' 30"	13.33	333106.98	1274547.10
268	168° 3' 52"	8.54	333109.73	1274560.15
267	79° 2' 37"	5.64	333101.38	1274561.91
266	21° 28' 26"	113.46	333102.45	1274567.45
394	141° 33' 0"	13.87	333208.03	1274608.98
397	201° 28' 26"	113.35	333197.17	1274617.60
43	261° 28' 4"	12.69	333091.69	1274576.11
44	170° 17' 28"	7.76	333089.80	1274563.56

Инв. № подл.	Подпись и дата	Взам. инв. №

Изм.	Лист	№ докум.	Подпись	Дата

40-2021-ПМТ

Лист

45	260° 17' 28"	22.68	333082.15	1274564.86
46	350° 28' 21"	8.22	333078.33	1274542.51
47	261° 28' 4"	356.38	333086.44	1274541.14
392	2° 55' 10"	12.24	333033.56	1274188.70
391	81° 28' 4"	353.68	333045.79	1274189.33
530	108° 57' 59"	10.00	332925.77	1273740.78
531	198° 57' 59"	10.00	332922.52	1273750.24
532	288° 57' 59"	10.00	332913.06	1273746.99
533	18° 57' 59"	10.00	332916.31	1273737.53
530	108° 57' 59"	10.00	332925.77	1273740.78
390	182° 55' 22"	12.24	333043.98	1274177.22
393	261° 28' 4"	410.03	333031.75	1274176.60
48	198° 45' 6"	42.55	332970.91	1273771.11
49	108° 57' 59"	5.84	332930.62	1273757.43
50	198° 57' 59"	30.00	332928.73	1273762.95
51	288° 57' 59"	30.00	332900.36	1273753.20
52	18° 57' 59"	30.00	332910.11	1273724.83
53	108° 57' 59"	9.26	332938.48	1273734.58
54	19° 43' 27"	752.18	332935.47	1273743.33
588	49° 47' 34"	12.26	333643.52	1273997.19
589	199° 34' 4"	709.71	333651.43	1274006.55
275	81° 28' 4"	412.94	332982.71	1273768.86
390	182° 55' 22"	12.24	333043.98	1274177.22
593	83° 52' 17"	2.00	334133.50	1276324.72
594	173° 52' 17"	2.00	334133.71	1276326.71
595	263° 52' 17"	2.00	334131.73	1276326.92
596	353° 52' 17"	2.00	334131.51	1276324.93
593	83° 52' 17"	2.00	334133.50	1276324.72
№ 3				
Кадастровый квартал:			63:34:0602003	
Кадастровый номер:			63:34:0602003:245	
Образуемый ЗУ:			:245/чзу1	
Площадь кв.м:			42420	
Правообладатель			Аренда, ООО «Агроинвест» ИНН:6362015224	
Разрешенное использование			Для сельскохозяйственного производства	
Назначение (сооружения):			Строительство оросительной системы на площади 2800 га, принадлежащей ООО «Агроинвест» в Хворостянском районе Самарской области	
№ точки (сквозной)	Дирекционный угол	Расстояние м	Координаты	
			X	Y
589	60° 45' 55"	2.00	336031.18	1275134.18
590	150° 45' 55"	2.00	336032.15	1275135.93
591	240° 45' 55"	2.00	336030.41	1275136.90
592	330° 45' 55"	2.00	336029.43	1275135.16
589	60° 45' 55"	2.00	336031.18	1275134.18
370	19° 30' 55"	333.88	335557.06	1274771.76
199	330° 27' 24"	13.95	335871.76	1274883.29
198	267° 51' 38"	506.78	335883.89	1274876.42
377	3° 8' 12"	12.13	335864.97	1274369.99
376	87° 51' 39"	504.26	335877.09	1274370.65
83	60° 27' 4"	18.42	335895.91	1274874.56
84	150° 28' 56"	2.36	335904.99	1274890.59
85	60° 26' 46"	703.75	335902.94	1274891.75
86	330° 51' 25"	2.97	336250.06	1275503.94
87	60° 51' 25"	4.72	336252.65	1275502.49
88	329° 46' 40"	666.87	336256.90	1275510.11

Взам. инв. №

Подпись и дата

Инв. № подл.

40-2021-ПМТ

Лист

Изм.	Лист	№ докум.	Подпись	Дата
------	------	----------	---------	------

89	239° 46' 40"	12.76	336833.13	1275174.44
90	329° 46' 40"	27.92	336826.70	1275163.41
91	59° 46' 40"	24.76	336850.83	1275149.36
92	149° 46' 40"	695.02	336863.30	1275170.76
93	60° 51' 25"	3.17	336262.75	1275520.60
94	150° 51' 25"	2.87	336264.29	1275523.37
95	60° 26' 32"	268.55	336261.79	1275524.76
359	217° 48' 15"	17.39	336394.27	1275758.37
363	215° 55' 24"	12.88	336380.53	1275747.71
362	240° 27' 4"	240.77	336370.10	1275740.15
178	149° 46' 40"	105.78	336251.36	1275530.70
356	216° 51' 5"	16.29	336159.96	1275583.94
355	329° 46' 40"	103.36	336146.93	1275574.18
185	240° 45' 49"	9.17	336236.24	1275522.15
184	330° 51' 25"	8.95	336231.76	1275514.14
183	240° 26' 45"	703.50	336239.58	1275509.78
182	151° 9' 28"	13.78	335892.58	1274897.82
193	240° 26' 27"	16.85	335880.51	1274904.46
192	199° 30' 55"	334.27	335872.20	1274889.81
371	269° 23' 7"	6.39	335557.13	1274778.15
370	19° 30' 55"	333.88	335557.06	1274771.76
512	60° 26' 27"	10.00	335890.86	1274880.15
513	150° 26' 27"	15.00	335895.79	1274888.85
514	240° 26' 27"	10.00	335882.75	1274896.25
515	330° 26' 27"	15.00	335877.81	1274887.55
512	60° 26' 27"	10.00	335890.86	1274880.15
516	60° 51' 25"	10.00	336249.95	336249.95
517	150° 51' 25"	10.00	336254.82	336254.82
518	240° 51' 25"	10.00	336246.08	336246.08
519	330° 51' 25"	10.00	336241.21	336241.21
516	60° 51' 25"	10.00	336249.95	336249.95
520	148° 47' 2"	16.00	336856.92	1275169.91
521	238° 47' 2"	15.00	336843.23	1275178.20
522	328° 47' 2"	8.00	336835.46	1275165.37
523	58° 47' 2"	5.00	336842.30	1275161.23
524	328° 47' 2"	8.00	336844.89	1275165.50
525	58° 47' 2"	10.00	336851.73	1275161.36
520	148° 47' 2"	16.00	336856.92	1275169.91
364	350° 9' 4"	333.79	336659.23	1275961.25
368	125° 0' 53"	16.93	336988.10	1275904.16
369	170° 9' 4"	310.62	336978.38	1275918.02
365	217° 3' 2"	16.43	336672.34	1275971.15
364	350° 9' 4"	333.79	336659.23	1275961.25
534	87° 24' 24"	16.00	335861.04	1274095.78
535	177° 24' 24"	15.00	335861.76	1274111.76
536	267° 24' 24"	8.00	335846.77	1274112.44
537	357° 24' 24"	5.00	335846.41	1274104.45
538	267° 24' 24"	8.00	335851.41	1274104.22
539	357° 24' 24"	10.00	335851.05	1274096.23
534	87° 24' 24"	16.00	335861.04	1274095.78
540	18° 19' 12"	670.42	335202.85	1273882.03
81	357° 24' 24"	27.39	335839.29	1274092.76
82	87° 51' 39"	267.28	335866.66	1274091.52
375	183° 8' 12"	12.13	335876.64	1274358.61

Инв. № подл.	Подпись и дата	Взам. инв. №

Изм.	Лист	№ докум.	Подпись	Дата
------	------	----------	---------	------

40-2021-ПМТ

Лист

374	267° 51' 38"	242.07	335864.52	1274357.95
197	177° 24' 24"	12.54	335855.49	1274116.05
196	267° 24' 24"	16.59	335842.96	1274116.62
195	198° 19' 12"	673.40	335842.21	1274100.05
541	269° 12' 59"	6.35	335202.94	1273888.38
540	18° 19' 12"	670.42	335202.85	1273882.03

№ 4

Кадастровый квартал:

63:34:0000000

Кадастровый номер:

63:34:0000000:273

Образуемый ЗУ:

:273/чзу1

Площадь кв.м:

27644

Правообладатель

Аренда, ООО «Агроинвест» ИНН:6362015224

Разрешенное использование

Для сельскохозяйственного производства

Назначение (сооружения):

Строительство оросительной системы на площади 2800 га, принадлежащей ООО «Агроинвест» в Хворостянском районе Самарской области

№ точки (сквозной)	Дирекционный угол	Расстояние м	Координаты	
			X	Y
542	139° 21' 41"	10.00	333305.85	1273122.13
543	229° 21' 41"	10.00	333298.26	1273128.64
544	319° 21' 41"	10.00	333291.74	1273121.05
545	49° 21' 41"	10.00	333299.33	1273114.54
542	139° 21' 41"	10.00	333305.85	1273122.13

59	139° 21' 41"	01.07	333298.53	1273135.00
60	229° 21' 41"	20.00	333297.72	1273135.69
61	319° 21' 41"	20.00	333284.69	1273120.52
62	49° 21' 41"	20.00	333299.87	1273107.49
63	139° 21' 41"	6.93	333312.90	1273122.67
64	48° 50' 21"	666.72	333307.64	1273127.18
406	98° 59' 30"	15.62	333746.46	1273629.13
409	228° 50' 18"	676.84	333744.02	1273644.56
59	139° 21' 41"	01.07	333298.53	1273135.00

546	292° 45' 40"	314.52	334597.99	1273309.68
73	264° 2' 19"	26.01	334719.67	1273019.65
74	353° 53' 44"	24.76	334716.97	1272993.79
75	84° 2' 19"	6.88	334741.59	1272991.15
76	19° 19' 0"	610.46	334742.31	1272998.00
77	313° 26' 13"	12.75	335318.40	1273199.93
78	43° 26' 13"	24.52	335327.16	1273190.68
79	133° 33' 21"	608.50	335344.96	1273207.53
547	270° 25' 42"	17.46	334925.67	1273648.51
548	313° 34' 43"	568.21	334925.80	1273631.06
205	223° 34' 40"	12.77	335317.50	1273219.43
204	313° 34' 40"	8.17	335308.25	1273210.62
203	199° 19' 0"	604.94	335313.88	1273204.71
202	84° 2' 19"	313.62	334742.99	1273004.60
549	182° 12' 30"	12.12	334775.57	1273316.53
550	264° 2' 19"	300.87	334763.45	1273316.06
255	174° 2' 19"	05.8	334732.20	1273016.82
254	112° 45' 40"	317.29	334727.15	1273017.34
551	182° 12' 30"	6.41	334604.39	1273309.93
546	292° 45' 40"	314.52	334597.99	1273309.68

552	84° 7' 37"	16.00	334737.94	1272993.53
553	174° 7' 37"	15.00	334739.58	1273009.44
554	264° 7' 37"	8.00	334724.66	1273010.98
555	354° 7' 37"	5.00	334723.84	1273003.02
556	264° 7' 37"	8.00	334728.81	1273002.51

Инв. № подл.	Подпись и дата	Взам. инв. №

Изм.	Лист	№ докум.	Подпись	Дата
------	------	----------	---------	------

40-2021-ПМТ

Лист

557	354° 7' 37"	10.00	334727.99	1272994.55
552	84° 7' 37"	16.00	334737.94	1272993.53
540	89° 12' 59"	6.35	335202.85	1273882.03
541	198° 19' 12"	293.24	335202.94	1273888.38
559	270° 0' 0"	6.32	334924.57	1273796.21
558	18° 19' 12"	293.14	334924.57	1273789.89
540	89° 12' 59"	6.35	335202.85	1273882.03
578	134° 13' 43"	16.00	335338.94	1273208.74
579	224° 13' 43"	15.00	335327.78	1273220.20
580	314° 13' 43"	8.00	335317.03	1273209.74
581	44° 13' 43"	5.00	335322.61	1273204.01
582	314° 13' 43"	8.00	335326.19	1273207.50
583	44° 13' 43"	10.00	335331.77	1273201.76
578	134° 13' 43"	16.00	335338.94	1273208.74
558	19° 43' 27"	34.85	333643.52	1273997.19
405	101° 44' 16"	6.13	333676.32	1274008.95
404	199° 34' 4"	25.сен	333675.07	1274014.96
589	229° 47' 34"	12.26	333651.43	1274006.55
588	19° 43' 27"	34.85	333643.52	1273997.19

№ 5

Кадастровый квартал:

63:34:0602003

Кадастровый номер:

63:34:0602003:242

Образуемый ЗУ:

:242/чзу1

Площадь кв.м:

11162

Правообладатель

Аренда, ООО «Агроинвест» ИНН:6362015224

Разрешенное использование

Для сельскохозяйственного производства

Назначение (сооружения):

Строительство оросительной системы на площади 2800 га, принадлежащей ООО «Агроинвест» в Хворостянском районе Самарской области

№ точки (сквозной)	Дирекционный угол	Расстояние м	Координаты	
			X	Y
414	182° 37' 57"	6.36	334102.05	1273300.51
417	262° 8' 20"	569.32	334095.70	1273300.22
239	193° 8' 5"	0.58	334017.83	1272736.25
238	103° 5' 30"	566.69	334017.26	1272736.12
410	183° 41' 11"	12.16	333888.90	1273288.08
413	283° 5' 30"	568.69	333876.76	1273287.30
67	193° 8' 5"	8.20	334005.58	1272733.39
68	282° 58' 40"	27.68	333997.60	1272731.53
69	12° 58' 40"	27.03	334003.81	1272704.55
70	103° 5' 30"	26.00	334030.15	1272710.62
71	82° 9' 18"	569.90	334024.26	1272735.95
414	182° 37' 57"	6.36	334102.05	1273300.51
560	103° 5' 30"	16.00	334024.15	1272714.36
561	193° 5' 30"	15.00	334020.52	1272729.94
562	283° 5' 30"	8.00	334005.91	1272726.55
563	13° 5' 30"	5.00	334007.72	1272718.75
564	283° 5' 30"	8.00	334012.59	1272719.89
565	13° 5' 30"	10.00	334014.41	1272712.09
560	284° 2' 10"	16.00	334024.15	1272714.36

Взам. инв. №

Подпись и дата

Инв. № подл.

40-2021-ПМТ

Лист

Изм.	Лист	№ докум.	Подпись	Дата
------	------	----------	---------	------

№ 6				
Кадастровый квартал:			63:34:0602003	
Кадастровый номер:			63:34:0602003:240	
Образуемый ЗУ:			:240/чзу1	
Площадь кв.м:			50643	
Правообладатель			Аренда, ООО «Агроинвест» ИНН:6362015224	
Разрешенное использование			Для сельскохозяйственного производства	
Назначение (сооружения):			Строительство оросительной системы на площади 2800 га, принадлежащей ООО «Агроинвест» в Хворостянском районе Самарской области	
№ точки (сквозной)	Дирекционный угол	Расстояние м	Координаты	
			X	Y
566	174° 5' 2"	2.00	334794.33	1273573.25
567	84° 5' 2"	2.00	334792.34	1273573.45
568	354° 5' 2"	2.00	334792.55	1273575.44
569	264° 5' 2"	2.00	334794.54	1273575.24
566	174° 5' 2"	2.00	334794.33	1273573.25
570	85° 44' 35"	13.00	334817.01	1273747.29
571	175° 44' 35"	16.00	334817.98	1273760.26
572	265° 44' 35"	13.00	334802.02	1273761.44
573	355° 44' 35"	16.00	334801.06	1273748.48
570	85° 44' 35"	13.00	334817.01	1273747.29
574	48° 53' 29"	13.00	333790.39	1273676.02
575	138° 53' 29"	16.00	333798.94	1273685.82
576	228° 53' 29"	13.00	333786.88	1273696.34
577	318° 53' 29"	16.00	333778.34	1273686.54
574	48° 53' 29"	13.00	333790.39	1273676.02
548	90° 25' 42"	17.46	334925.80	1273631.06
547	133° 33' 21"	148.75	334925.67	1273648.51
80	18° 19' 12"	106.86	334823.17	1273756.31
558	90° 25' 42"	6.30	334924.61	1273789.90
559	198° 19' 12"	108.41	334924.57	1273796.21
194	85° 53' 42"	553.39	334821.65	1273762.13
379	183° 4' 23"	12.09	334861.26	1274314.10
378	265° 53' 42"	546.28	334849.18	1274313.45
244	176° 10' 54"	12.76	334810.08	1273768.57
252	266° 1' 23"	5.18	334797.35	1273769.42
251	176° 16' 55"	2.89	334796.99	1273764.25
250	141° 50' 23"	721.17	334794.10	1273764.44
249	92° 53' 44"	56.56	334227.06	1274210.02
382	186° 1' 20"	06.01	334224.20	1274266.52
385	272° 53' 44"	55.35	334218.23	1274265.88
225	199° 37' 59"	418.98	334221.02	1274210.60
224	85° 32' 36"	170.83	333826.40	1274069.83
386	184° 12' 50"	12.14	333839.68	1274240.15
389	265° 32' 36"	175.47	333827.57	1274239.25
270	199° 34' 4"	141.32	333813.94	1274064.32
403	281° 44' 15"	06.12	333680.78	1274016.98
402	19° 43' 27"	139.63	333682.02	1274010.99
55	265° 32' 36"	354.19	333813.46	1274058.12
56	228° 53' 29"	25.90	333785.93	1273705.00
57	318° 53' 29"	8.20	333768.90	1273685.49
58	228° 50' 18"	39.38	333775.08	1273680.09
408	278° 59' 40"	15.62	333749.16	1273650.44
407	48° 50' 21"	49.40	333751.60	1273635.02
65	318° 53' 29"	5.22	333784.12	1273672.21
66	283° 5' 30"	385.57	333788.05	1273668.78

Инв. № подл.	Подпись и дата	Взам. инв. №

Изм.	Лист	№ докум.	Подпись	Дата	40-2021-ПМТ	Лист

412	3° 41' 15"	12.16	333875.38	1273293.23
411	103° 5' 30"	391.80	333887.52	1273294.01
237	44° 22' 44"	13.64	333798.78	1273675.63
236	134° 22' 44"	7.88	333808.52	1273685.16
235	50° 37' 3"	656.74	333803.01	1273690.80
234	262° 8' 20"	900.60	334219.71	1274198.41
416	2° 37' 46"	6.36	334096.53	1273306.27
415	82° 9' 18"	899.09	334102.88	1273306.56
72	292° 45' 40"	962.51	334225.60	1274197.23
546	2° 12' 30"	6.41	334597.99	1273309.68
551	112° 45' 40"	964.17	334604.39	1273309.93
253	321° 50' 23"	718.55	334231.36	1274199.01
258	266° 1' 23"	13.53	334796.35	1273755.05
257	356° 5' 46"	12.41	334795.41	1273741.55
256	264° 2' 19"	426.95	334807.79	1273740.70
550	2° 12' 30"	12.12	334763.45	1273316.06
549	84° 2' 19"	425.66	334775.57	1273316.53
201	356° 7' 7"	2.64	334819.77	1273739.89
206	313° 34' 43"	149.99	334822.41	1273739.71
548	90° 25' 42"	17.46	334925.80	1273631.06

№ 7

Кадастровый квартал:

63:34:0602003

Кадастровый номер:

63:34:0602003:248

Образуемый ЗУ:

:248/чзу1

Площадь кв.м:

398

Правообладатель

Сервитут (соглашение №8)

Разрешенное использование

Растениеводство

Назначение (сооружения):

Строительство оросительной системы на площади
2800 га, принадлежащей ООО «Агроинвест» в
Хворостянском районе Самарской области

№ точки (сквозной)	Дирекционный угол	Расстояние м	Координаты	
			X	Y
308	128° 14' 54"	15.52	336053.62	1276898.49
309	178° 55' 41"	7.76	336044.01	1276910.68
310	308° 15' 0"	15.52	336036.26	1276910.82
311	358° 55' 44"	7.76	336045.87	1276898.63
308	128° 14' 54"	15.52	336053.62	1276898.49
312	178° 55' 41"	9.66	336326.10	1276905.40
313	217° 20' 49"	19.32	336316.45	1276905.58
314	358° 55' 44"	9.66	336301.09	1276893.86
315	37° 20' 46"	19.32	336310.75	1276893.68
312	178° 55' 41"	9.66	336326.10	1276905.40
304	59° 19' 19"	6.44	335712.11	1277314.66
305	127° 54' 4"	6.45	335715.40	1277320.20
306	239° 19' 19"	6.44	335711.44	1277325.29
307	307° 52' 59"	6.45	335708.16	1277319.75
304	59° 19' 19"	6.44	335712.11	1277314.66
296	1° 29' 57"	7.91	335631.51	1277753.62
297	50° 48' 38"	15.85	335639.42	1277753.82
298	181° 30' 4"	7.91	335649.44	1277766.11
299	230° 48' 41"	15.85	335641.53	1277765.90
296	1° 29' 57"	7.91	335631.51	1277753.62
300	52° 36' 11"	6.35	335828.66	1277994.39
301	123° 31' 59"	9.21	335832.51	1277999.44
302	233° 17' 7"	6.38	335827.43	1278007.11
303	303° 31' 59"	9.13	335823.62	1278002.00

Лист

40-2021-ПМТ

Изм.	Лист	№ докум.	Подпись	Дата
------	------	----------	---------	------

Взам. инв. №

Подпись и дата

Инв. № подл.

300	52° 36' 11"	6.35	335828.66	1277994.39
№ 8				
Кадастровый квартал:			63:34:0602003	
Кадастровый номер:			63:34:0602003:250	
Образуемый ЗУ:			:250/чзу1	
Площадь кв.м:			162	
Правообладатель			Сервитут (соглашение №8)	
Разрешенное использование			Растениеводство	
Назначение (сооружения):			Строительство оросительной системы на площади 2800 га, принадлежащей ООО «Агроинвест» в Хворостянском районе Самарской области	
№ точки (сквозной)	Дирекционный угол	Расстояние м	Координаты	
			X	Y
288	228° 8' 27"	6.22	335177.06	1277862.86
289	307° 45' 50"	12.20	335172.99	1277858.32
290	48° 8' 27"	6.11	335180.46	1277848.67
291	127° 45' 5"	12.20	335184.53	1277853.22
288	228° 8' 27"	6.22	335177.06	1277862.86
292	127° 4' 25"	14.76	335267.36	1277744.09
293	181° 30' 4"	7.38	335258.46	1277755.86
294	307° 4' 23"	14.76	335251.08	1277755.67
295	1° 29' 57"	7.38	335259.98	1277743.89
292	127° 4' 25"	14.76	335267.36	1277744.09
№ 9				
Кадастровый квартал:			63:34:0602003	
Кадастровый номер:			63:34:0602003:249	
Образуемый ЗУ:			:249/чзу1	
Площадь кв.м:			848	
Правообладатель			Сервитут (соглашение №8)	
Разрешенное использование			Растениеводство	
Назначение (сооружения):			Строительство оросительной системы на площади 2800 га, принадлежащей ООО «Агроинвест» в Хворостянском районе Самарской области	
№ точки (сквозной)	Дирекционный угол	Расстояние м	Координаты	
			X	Y
316	39° 25' 42"	6.20	334726.14	1276819.11
475	39° 13' 26"	15.02	334730.93	1276823.04
317	184° 49' 32"	10.63	334742.56	1276832.53
318	219° 12' 53"	6.27	334731.97	1276831.64
474	219° 26' 12"	14.90	334727.12	1276827.68
319	4° 49' 21"	10.57	334715.61	1276818.22
316	39° 25' 42"	6.20	334726.14	1276819.11
320	132° 54' 40"	6.1	334701.48	1276798.82
321	219° 26' 12"	6.1	334697.39	1276803.22
322	312° 55' 9"	6.1	334692.74	1276799.41
323	39° 25' 42"	6.1	334696.84	1276795.01
320	132° 54' 40"	6.1	334701.48	1276798.82
324	157° 36' 49"	7.15	334266.08	1276454.89
325	210° 18' 39"	14.69	334259.47	1276457.61
326	210° 17' 1"	4.17	334246.79	1276450.20
327	337° 36' 49"	7.54	334243.19	1276448.10
328	30° 17' 13"	16.82	334250.16	1276445.22
329	40° 13' 27"	1.83	334264.69	1276453.71
324	157° 36' 49"	7.15	334266.08	1276454.89

Взам. инв. №

Подпись и дата

Инв. № подл.

40-2021-ПМТ

Лист

Изм.	Лист	№ докум.	Подпись	Дата
------	------	----------	---------	------

330	32° 10' 59"	13.20	334213.78	1276423.47
331	30° 17' 13"	1.81	334224.95	1276430.50
332	123° 38' 51"	6.1	334226.52	1276431.41
333	210° 17' 1"	1.56	334223.19	1276436.42
334	212° 10' 47"	13.45	334221.84	1276435.63
335	303° 38' 51"	6.00	334210.46	1276428.47
330	32° 10' 59"	13.20	334213.78	1276423.47
336	355° 23' 5"	5.02	334173.89	1276460.44
16	247° 36' 49"	2.02	334178.90	1276460.04
17	337° 36' 49"	1.54	334178.13	1276458.17
337	82° 11' 22"	28.74	334179.55	1276457.59
338	68° 51' 4"	0.72	334183.46	1276486.06
339	175° 23' 5"	6.18	334183.72	1276486.74
340	262° 11' 54"	27.04	334177.56	1276487.23
336	355° 23' 5"	5.02	334173.89	1276460.44
343	173° 30' 47"	6.00	334151.33	1276326.83
344	264° 42' 40"	6.00	334145.36	1276327.51
345	353° 30' 47"	6.00	334144.81	1276321.53
346	84° 42' 23"	6.00	334150.77	1276320.85
343	173° 30' 47"	6.00	334151.33	1276326.83
347	127° 48' 45"	15.49	334573.44	1275762.09
348	232° 16' 41"	6.20	334563.94	1275774.33
349	307° 48' 43"	15.49	334560.15	1275769.42
350	52° 16' 41"	6.20	334569.65	1275757.19
347	127° 48' 45"	15.49	334573.44	1275762.09
351	130° 37' 17"	35.19	334687.56	1275625.84
352	285° 23' 33"	12.54	334664.65	1275652.55
353	310° 39' 23"	35.15	334667.98	1275640.45
354	105° 23' 33"	12.49	334690.88	1275613.79
351	130° 37' 17"	35.19	334687.56	1275625.84
№ 10				
Кадастровый квартал:			63:34:0602003	
Кадастровый номер:			63:34:0602003:254	
Образуемый ЗУ:			:254/чзу1	
Площадь кв.м:			3047	
Правообладатель			Аренда, ООО «Агроинвест» ИНН:6362015224	
Разрешенное использование			Для размещения объектов сельскохозяйственного назначения и сельскохозяйственных угодий	
Назначение (сооружения):			Строительство оросительной системы на площади 2800 га, принадлежащей ООО «Агроинвест» в Хворостянском районе Самарской области	
№ точки (сквозной)	Дирекционный угол	Расстояние м	Координаты	
			X	Y
368	350° 9' 4"	180.86	336988.10	1275904.16
99	260° 9' 4"	6.67	337166.29	1275873.22
100	349° 29' 46"	28.07	337165.15	1275866.64
101	79° 20' 15"	28.52	337192.74	1275861.53
102	169° 20' 15"	28.13	337198.02	1275889.56
103	259° 29' 46"	9.92	337170.38	1275894.76
104	170° 9' 4"	193.03	337168.57	1275885.00
369	305° 0' 53"	16.93	336978.38	1275918.02
368	350° 9' 4"	180.86	336988.10	1275904.16
341	169° 11' 14"	16.00	337191.33	1275883.13
342	259° 11' 14"	15.00	337175.61	1275886.14
418	349° 11' 14"	8.00	337172.80	1275871.40

Взам. инв. №

Подпись и дата

Инв. № подл.

40-2021-ПМТ

Лист

Изм.	Лист	№ докум.	Подпись	Дата
------	------	----------	---------	------

419	79° 11' 14"	5.00	337180.66	1275869.90
420	349° 11' 14"	8.00	337181.60	1275874.81
421	79° 11' 14"	10.00	337189.45	1275873.31
341	169° 11' 14"	16.00	337191.33	1275883.13

№ 11

Кадастровый квартал:	63:34:0602003
Кадастровый номер:	63:34:0602003:247
Образуемый ЗУ:	:247/чзу1
Площадь кв.м:	146
Правообладатель	Сервитут (соглашение №8)
Разрешенное использование	Растениеводство
Назначение (сооружения):	Строительство оросительной системы на площади 2800 га, принадлежащей ООО «Агроинвест» в Хворостянском районе Самарской области

№ точки (сквозной)	Дирекционный угол	Расстояние м	Координаты	
			X	Y
374	3° 8' 12"	12.13	335864.52	1274357.95
375	87° 51' 39"	12.05	335876.64	1274358.61
376	183° 8' 12"	12.13	335877.09	1274370.65
377	267° 51' 38"	12.05	335864.97	1274369.99
374	3° 8' 12"	12.13	335864.52	1274357.95

№ 12

Кадастровый квартал:	63:34:0602003
Кадастровый номер:	63:34:0602003:251
Образуемый ЗУ:	:251/чзу1
Площадь кв.м:	363
Правообладатель	Сервитут (соглашение №8)
Разрешенное использование	Растениеводство
Назначение (сооружения):	Строительство оросительной системы на площади 2800 га, принадлежащей ООО «Агроинвест» в Хворостянском районе Самарской области

№ точки (сквозной)	Дирекционный угол	Расстояние м	Координаты	
			X	Y
378	3° 4' 23"	12.09	334849.18	1274313.45
379	85° 53' 42"	12.09	334861.26	1274314.10
380	183° 4' 25"	12.09	334862.13	1274326.16
381	265° 53' 42"	12.09	334850.05	1274325.51
378	3° 4' 23"	12.09	334849.18	1274313.45

382	92° 53' 44"	12.02	334224.20	1274266.52
383	186° 1' 27"	6.01	334223.60	1274278.52
384	272° 53' 44"	12.02	334217.62	1274277.89
385	6° 1' 20"	6.01	334218.23	1274265.88
382	92° 53' 44"	12.02	334224.20	1274266.52

389	4° 12' 50"	12.14	333827.57	1274239.25
386	85° 32' 36"	12.14	333839.68	1274240.15
387	184° 12' 58"	12.14	333840.62	1274252.25
388	265° 32' 36"	12.14	333828.52	1274251.35
389	4° 12' 50"	12.14	333827.57	1274239.25

--	--	--	--	--

Лист

40-2021-ПМТ

Изм.	Лист	№ докум.	Подпись	Дата
------	------	----------	---------	------

Инв. № подл.	Подпись и дата	Взам. инв. №
--------------	----------------	--------------

№ 13				
Кадастровый квартал:		63:34:0602003		
Кадастровый номер:		63:34:0602003:246		
Образуемый ЗУ:		:246/чзу1		
Площадь кв.м:		147		
Правообладатель		Сервитут (соглашение №8)		
Разрешенное использование		Растениеводство		
Назначение (сооружения):		Строительство оросительной системы на площади 2800 га, принадлежащей ООО «Агроинвест» в Хворостянском районе Самарской области		
№ точки (сквозной)	Дирекционный угол	Расстояние м	Координаты	
			X	Y
390	81° 28' 4"	12.24	333043.98	1274177.22
391	182° 55' 10"	12.24	333045.79	1274189.33
392	261° 28' 4"	12.24	333033.56	1274188.70
393	2° 55' 22"	12.24	333031.75	1274176.60
390	81° 28' 4"	12.24	333043.98	1274177.22
№ 14				
Кадастровый квартал:		63:34:0602003		
Кадастровый номер:		63:34:0602003:253		
Образуемый ЗУ:		:253/чзу1		
Площадь кв.м:		402		
Правообладатель		Сервитут (соглашение №10)		
Разрешенное использование		Растениеводство		
Назначение (сооружения):		Строительство оросительной системы на площади 2800 га, принадлежащей ООО «Агроинвест» в Хворостянском районе Самарской области		
№ точки (сквозной)	Дирекционный угол	Расстояние м	Координаты	
			X	Y
414	82° 9' 18"	6.11	334102.05	1273300.51
415	182° 37' 46"	6.36	334102.88	1273306.56
416	262° 8' 20"	6.11	334096.53	1273306.27
417	2° 37' 57"	6.36	334095.70	1273300.22
414	82° 9' 18"	6.11	334102.05	1273300.51
410	103° 5' 30"	6.09	333888.90	1273288.08
411	183° 41' 15"	12.16	333887.52	1273294.01
412	283° 5' 30"	6.09	333875.38	1273293.23
413	3° 41' 11"	12.16	333876.76	1273287.30
410	103° 5' 30"	6.09	333888.90	1273288.08
406	48° 50' 21"	7.82	333746.46	1273629.13
407	98° 59' 40"	15.62	333751.60	1273635.02
408	228° 50' 18"	7.82	333749.16	1273650.44
409	278° 59' 30"	15.62	333744.02	1273644.56
406	48° 50' 21"	7.82	333746.46	1273629.13
402	101° 44' 15"	6.12	333682.02	1274010.99
403	199° 34' 4"	6.05	333680.78	1274016.98
404	281° 44' 16"	6.13	333675.07	1274014.96
405	19° 43' 27"	6.06	333676.32	1274008.95
402	101° 44' 15"	6.12	333682.02	1274010.99
398	139° 11' 34"	12.79	333375.10	1274481.20
399	167° 26' 56"	12.67	333365.41	1274489.57
400	319° 11' 37"	12.80	333353.05	1274492.32
401	347° 27' 21"	12.67	333362.73	1274483.96
398	139° 11' 34"	12.79	333375.10	1274481.20

Взам. инв. №

Подпись и дата

Инв. № подл.

40-2021-ПМТ

Лист

Изм.	Лист	№ докум.	Подпись	Дата
------	------	----------	---------	------

394	21° 28' 26"	6.93	333208.03	1274608.98
395	141° 33' 17"	13.87	333214.48	1274611.52
396	201° 28' 26"	6.93	333203.62	1274620.14
397	321° 33' 0"	13.87	333197.17	1274617.60
394	21° 28' 26"	6.93	333208.03	1274608.98
№ 15				
Кадастровый квартал:			63:34:0000000	
Кадастровый номер:			63:34:0000000:1939	
Образуемый ЗУ:			:1939/чзyl	
Площадь кв.м:			333	
Правообладатель			Аренда, ООО «Агроинвест» ИНН:6362015224	
Разрешенное использование			Растениеводство	
Назначение (сооружения):			Строительство оросительной системы на площади 2800 га, принадлежащей ООО «Агроинвест» в Хворостянском районе Самарской области	
№ точки (сквозной)	Дирекционный угол	Расстояние м	Координаты	
			X	Y
36	44° 31' 19"	9.51	333397.67	1275139.50
37	135° 0' 0"	12.00	333404.45	1275146.17
38	224° 25' 14"	24.90	333395.96	1275154.65
39	314° 31' 16"	12.00	333378.18	1275137.23
40	44° 19' 10"	9.49	333386.59	1275128.67
41	314° 25' 14"	5.87	333393.39	1275135.30
496	52° 12' 34"	2.83	333397.49	1275131.11
495	45° 29' 0"	3.19	333399.23	1275133.35
494	134° 25' 15"	5.43	333401.47	1275135.63
36	44° 31' 19"	9.51	333397.67	1275139.50
584	44° 25' 10"	2.00	333395.58	1275135.92
585	134° 25' 10"	2.00	333397.00	1275137.32
586	224° 25' 10"	2.00	333395.60	1275138.75
587	314° 25' 10"	2.00	333394.18	1275137.35
584	44° 25' 10"	2.00	333395.58	1275135.92

Земельные участки образуются на основании п.1 статьи 11.2 «Образование земельных участков», Земельного кодекса Российской Федерации" от 25.10.2001 N 136-ФЗ (ред. от 06.12.2021).

1.1 Сведения об отнесении (неотнесении) образуемых земельных участков, к территориям общего пользования

По объекту строительства: «Строительство оросительной системы на площади 2800 га, принадлежащей ООО «Агроинвест» в Хворостянском районе Самарской области» в границах муниципального района Хворостянский Самарской области не планируется образование земельных участков, которые будут отнесены к территориям общего пользования.

1.2 Перечень и сведения о площади образуемых земельных участков, которые будут отнесены к территориям общего пользования или имуществу общего пользования, в том числе в отношении которых предполагаются резервирование и (или) изъятие для государственных или муниципальных нужд

По объекту строительства: «Строительство оросительной системы на площади 2800 га, принадлежащей ООО «Агроинвест» в Хворостянском районе Самарской области» в границах муниципального района Хворостянский Самарской области не планируется образование

					40-2021-ПМТ	Лист
Изм.	Лист	№ докум.	Подпись	Дата		

ИНВ.№ ПОДЛ.

3 Сведения о границах территории, применительно к которой осуществляется подготовка проекта межевания, содержащие перечень координат характерных точек таких границ в системе координат, используемой для ведения Единого государственного реестра недвижимости

Координаты границы территории, в отношении которой осуществляется подготовка проекта межевания представлены в таблице 3.1.

Таблица 3.1 - Координаты границы территории, в отношении которой осуществляется подготовка проекта межевания - 1 этап

№ точки	X	Y
1	335604.27	1278350.17
2	335586.91	1278330.82
3	335592.13	1278326.13
4	335086.45	1277761.72
5	335071.39	1277768.38
6	335061.69	1277746.42
7	335072.14	1277741.78
8	334682.38	1276844.47
9	334674.03	1276848.46
10	334656.98	1276812.74
11	334204.41	1276487.25
12	334192.03	1276492.35
13	334189.52	1276486.27
14	334173.09	1276487.59
15	334170.92	1276460.68
16	334178.90	1276460.04
17	334178.13	1276458.17
18	334195.43	1276451.05
19	334277.63	1276327.55
20	334155.83	1276326.32
21	334133.18	1276328.89
22	334134.26	1276338.33
23	334122.10	1276339.53
24	334119.27	1276314.69
25	334131.43	1276313.49
26	334132.50	1276322.93
27	334155.52	1276320.31
28	334281.60	1276321.59
29	334608.11	1275831.02
30	334595.08	1275822.29
31	334597.85	1275818.16
32	333879.19	1274889.07
33	333875.13	1274889.32
34	333874.81	1274884.18
35	333711.03	1274819.75
36	333397.67	1275139.50
37	333404.45	1275146.17

Инв. № подл.	Взам. инв. №
Подпись и дата	

Изм.	Лист	№ докум.	Подпись	Дата
------	------	----------	---------	------

40-2021-ПМТ

Лист

38	333396.03	1275154.72
39	333378.18	1275137.23
40	333386.59	1275128.67
41	333393.39	1275135.30
42	333704.96	1274817.36
43	333091.69	1274576.11
44	333089.80	1274563.56
45	333082.15	1274564.86
46	333078.33	1274542.51
47	333086.44	1274541.14
48	332970.91	1273771.11
49	332930.62	1273757.43
50	332928.73	1273762.95
51	332900.36	1273753.20
52	332910.11	1273724.83
53	332938.48	1273734.58
54	332935.47	1273743.33
55	333813.46	1274058.12
56	333785.93	1273705.00
57	333768.90	1273685.49
58	333775.08	1273680.09
59	333298.53	1273135.00
60	333297.72	1273135.69
61	333284.69	1273120.52
62	333299.87	1273107.49
63	333312.90	1273122.67
64	333307.64	1273127.18
65	333784.12	1273672.21
66	333788.05	1273668.78
67	334005.58	1272733.39
68	333997.60	1272731.53
69	334003.81	1272704.55
70	334030.15	1272710.62
71	334024.26	1272735.95
72	334225.60	1274197.23
73	334719.67	1273019.65
74	334716.97	1272993.79
75	334741.59	1272991.15
76	334742.31	1272998.00
77	335318.40	1273199.93
78	335327.16	1273190.68
79	335344.96	1273207.53
80	334823.17	1273756.31
81	335839.29	1274092.76
82	335866.66	1274091.52
83	335895.91	1274874.56

Инв. № подл.	Взам. инв. №
Подпись и дата	

Изм.	Лист	№ докум.	Подпись	Дата
------	------	----------	---------	------

40-2021-ПМТ

Лист

84	335904.99	1274890.59
85	335902.94	1274891.75
86	336250.06	1275503.94
87	336252.65	1275502.49
88	336256.90	1275510.11
89	336833.13	1275174.44
90	336826.70	1275163.41
91	336850.83	1275149.36
92	336863.30	1275170.76
93	336262.75	1275520.60
94	336264.29	1275523.37
95	336261.79	1275524.76
96	336517.13	1275975.02
97	336519.72	1275973.57
98	336525.77	1275984.42
99	337166.29	1275873.22
100	337165.15	1275866.64
101	337192.74	1275861.53
102	337198.02	1275889.56
103	337170.38	1275894.76
104	337168.57	1275885.00
105	336528.34	1275996.15
106	336506.98	1276008.06
107	336501.95	1275999.04
108	335137.81	1276336.89
109	335137.79	1276341.79
110	335676.14	1276897.22
111	335695.07	1276896.79
112	335695.07	1276905.19
113	336625.95	1276887.79
114	336625.66	1276875.09
115	336650.20	1276874.53
116	336650.77	1276899.22
117	336640.95	1276899.51
118	335695.07	1276917.20
119	335695.07	1276926.22
120	335672.23	1276926.22
121	335672.23	1276910.93
122	335462.11	1276893.23
123	335974.30	1277756.61
124	335988.89	1277757.04
125	335988.16	1277782.03
126	335976.81	1277781.70
127	335616.13	1278325.95
128	335622.88	1278333.48
1	335604.27	1278350.17

Инв. № подл.	Взам. инв. №
Подпись и дата	

Изм.	Лист	№ докум.	Подпись	Дата
------	------	----------	---------	------

40-2021-ПМТ

Лист

129	335969.75	1277781.49
130	335611.99	1278321.34
131	335605.52	1278314.13
132	335601.07	1278318.12
133	335098.37	1277757.05
134	335096.00	1277751.61
135	335962.36	1277774.31
136	335962.18	1277781.27
129	335969.75	1277781.49

137	334694.73	1276835.26
138	334706.76	1276829.51
139	335454.79	1276892.66
140	335967.20	1277756.41
141	335962.90	1277756.28
142	335962.73	1277762.29
143	335090.71	1277739.46
144	335088.54	1277734.56
145	335085.87	1277735.74
137	334694.73	1276835.26

146	335127.12	1276340.95
147	335447.00	1276879.92
148	334694.37	1276816.42
149	334688.78	1276812.48
146	335127.12	1276340.95

150	334214.60	1276476.09
151	334568.12	1276330.48
152	335117.81	1276336.05
153	335117.79	1276342.31
154	334683.83	1276809.00
155	334678.88	1276805.52
156	334676.75	1276808.49
150	334214.60	1276476.09

157	334582.34	1276324.63
158	334960.18	1276169.00
159	335117.85	1276325.59
160	335117.83	1276330.03
157	334582.34	1276324.63

161	334295.53	1276327.73
162	334529.68	1276330.09
163	334221.39	1276457.08
164	334216.82	1276445.98

Инв. № подл.	Взам. инв. №
Подпись и дата	

Изм.	Лист	№ докум.	Подпись	Дата
------	------	----------	---------	------

40-2021-ПМТ

Лист

161	334295.53	1276327.73
-----	-----------	------------

165	334623.64	1275834.77
166	334948.63	1276157.53
167	334543.90	1276324.24
168	334299.49	1276321.77
165	334623.64	1275834.77

169	334966.20	1276166.52
170	335603.41	1275904.05
171	335132.44	1276323.14
172	335123.87	1276323.10
169	334966.20	1276166.52

173	335137.83	1276330.70
174	335137.85	1276326.36
175	335610.05	1275906.18
176	335640.87	1275892.90
177	335638.61	1275887.65
178	336251.36	1275530.70
179	336506.58	1275980.90
180	336495.33	1275987.17
181	336498.92	1275993.61
173	335137.83	1276330.70

182	335892.49	1274897.67
183	336239.58	1275509.78
184	336231.76	1275514.14
185	336236.24	1275522.15
186	335620.76	1275880.69
187	334954.65	1276155.05
188	334627.03	1275829.68
189	334634.56	1275818.37
190	334900.02	1274854.13
191	334877.27	1274537.19
192	335872.20	1274889.81
193	335880.51	1274904.46
182	335892.49	1274897.67

194	334821.65	1273762.13
195	335842.21	1274100.05
196	335842.96	1274116.62
197	335855.49	1274116.05
198	335883.89	1274876.42
199	335871.76	1274883.29
200	334876.80	1274530.66

Инв. № подл.	Взам. инв. №
Подпись и дата	

Изм.	Лист	№ докум.	Подпись	Дата
------	------	----------	---------	------

40-2021-ПМТ

Лист

194	334821.65	1273762.13
201	334819.77	1273739.89
202	334742.99	1273004.60
203	335313.88	1273204.71
204	335308.25	1273210.62
205	335317.50	1273219.43
206	334822.41	1273739.71
201	334819.77	1273739.89
207	334219.87	1274306.38
208	334221.30	1274306.39
209	334875.42	1274838.22
210	334878.19	1274876.89
211	334622.25	1275806.54
212	334616.32	1275802.58
213	334612.32	1275808.56
214	334606.24	1275804.49
215	333905.88	1274899.05
216	333902.92	1274861.53
217	334211.38	1274309.15
218	333894.49	1274864.18
219	333888.36	1274864.66
220	333872.05	1274655.43
217	334211.38	1274309.15
221	334210.50	1274301.47
222	333871.43	1274647.49
223	333850.70	1274381.53
221	334210.50	1274301.47
224	333826.40	1274069.83
225	334221.02	1274210.60
226	334216.94	1274291.37
227	334212.72	1274291.36
228	334212.72	1274294.83
229	333850.23	1274375.49
224	333826.40	1274069.83
230	334214.95	1274202.06
231	333825.89	1274063.28
232	333797.25	1273695.81
233	333799.24	1273695.66
230	334214.95	1274202.06

Взам. инв. №

Подпись и дата

Инв. № подл.

Изм.	Лист	№ докум.	Подпись	Дата

40-2021-ПМТ

Лист

234	334219.71	1274198.41
235	333803.01	1273690.80
236	333808.52	1273685.16
237	333798.78	1273675.63
238	334017.26	1272736.12
239	334017.83	1272736.25
234	334219.71	1274198.41

240	334234.48	1274309.38
241	334864.93	1274532.82
242	334886.10	1274827.92
243	334873.73	1274829.12
240	334234.48	1274309.38

244	334810.08	1273768.57
245	334864.46	1274526.28
246	334226.72	1274300.26
247	334226.75	1274291.39
248	334222.95	1274291.39
249	334227.06	1274210.02
250	334794.10	1273764.44
251	334796.99	1273764.25
252	334797.35	1273769.42
244	334810.08	1273768.57

253	334231.36	1274199.01
254	334727.15	1273017.34
255	334732.20	1273016.82
256	334807.79	1273740.70
257	334795.41	1273741.55
258	334796.35	1273755.05
253	334231.36	1274199.01

259	333860.90	1274666.81
260	333876.47	1274865.29
261	333861.90	1274866.20
262	333720.15	1274810.44
259	333860.90	1274666.81

263	333838.87	1274384.16
264	333860.28	1274658.87
265	333714.08	1274808.05
266	333102.45	1274567.45
267	333101.38	1274561.91
268	333109.73	1274560.15
269	333106.98	1274547.10

Инв. № подл.	Взам. инв. №
Подпись и дата	

Изм.	Лист	№ докум.	Подпись	Дата
------	------	----------	---------	------

40-2021-ПМТ

Лист

В соответствии с ФЗ от 02.08.2019г №283-ФЗ красные линии - линии, которые обозначают границы территорий общего пользования и подлежат установлению, изменению или отмене в документации по планировке территории.

Линии отступа от красных линий в целях определения места допустимого размещения зданий, строений, сооружений отсутствуют. Проектируемые полосы отвода общественного сервитута имеют постоянную ширину в условиях сложившейся застройки с учетом интересов владельцев земельных участков.

Красные линии рассматриваемой территории сформированы с учетом границы зоны планируемого размещения объектов.

4 Вид разрешенного использования образуемых земельных участков, предназначенных для размещения линейных объектов и объектов капитального строительства, проектируемых в составе линейного объекта, а также существующих земельных участков, занятых линейными объектами и объектами капитального строительства, входящими в состав линейных объектов, в соответствии с проектом планировки территории

Вид разрешенного использования земельных участков на землях неразграниченной государственной собственности указан согласно п. 1.1-1.20 Приказа Федеральной службы государственной регистрации, кадастра и картографии от 10 ноября 2020 г №П/0412"Об утверждении классификатора видов разрешенного использования земельных участков"

Вид разрешенного использования образуемых частей земельных участков должен соответствовать сведениям государственного кадастра недвижимости о виде разрешенного

использования исходного земельного участка, за исключением случаев, установленных законодательством Российской.

Координаты характерных точек границ территории, в отношении которой утвержден проект межевания, определяются в соответствии с требованиями к точности определения координат характерных точек границ, установленных в соответствии с настоящим законодательством для территориальных зон.

Инв. № подл.	Подпись и дата	Взам. инв. №						Лист
Изм.	Лист	№ докум.	Подпись	Дата	40-2021-ПМТ			